

平成17年度後学期 授業評価の集計結果(大学全体)

999 大学全体

履修者数 : 18,554 名
 回答者数 : 12,930 名
 科目区分数 : 27 区分

1. 学生の学年・所属について

学年別内訳

年次	人数
1年次	5,192
2年次	4,375
3年次	3,081
4年次	269
不明	13

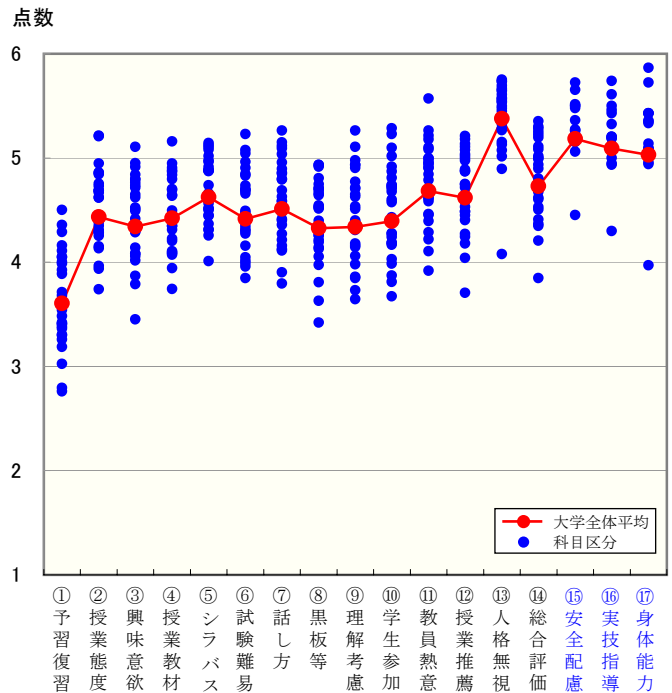
所属別内訳

学部	学科・課程									
海洋科学部	海洋環境	2,277	海洋生物	1,315	海洋食品	1,418	海洋政策	775		
水産学部	海洋環境	208	海洋生産	336	資源育成	497	資源管理	232	食品生産	556
海洋工学部	海事システム	1,292	海洋電子	1,354	流通情報	1,061				
商船学部	商船(航海)	475	商船(機関)	339	流通情報	464	交通電子	323		
不明	不明	8								

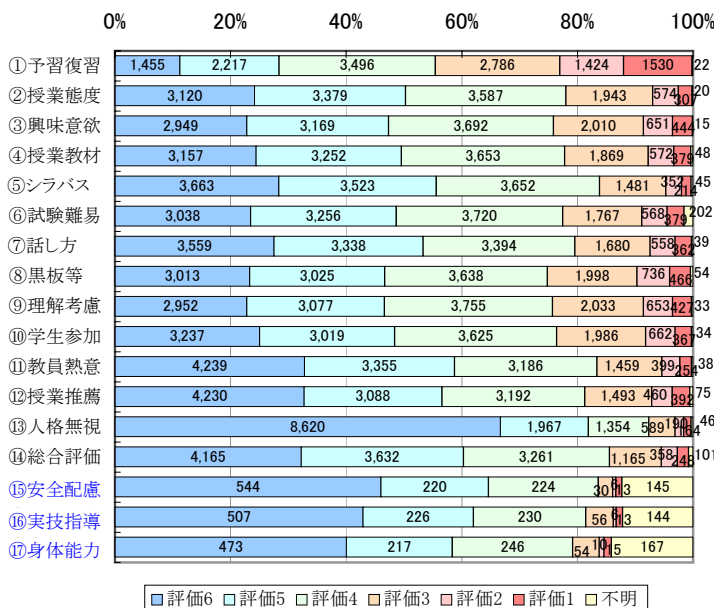
2. 集計結果について

質問内容	大学全体の平均値	総合評価との相関係数
① この授業を受けるに当たって、あなたは予習・復習をしましたか。	3.6	0.40
② あなたは授業時間中、積極的かつ真剣に取り組みましたか。	4.4	0.58
③ この授業に興味を持てましたか。また授業から刺激され、更に学習したいと思いましたか。	4.3	0.69
④ 授業の教材(テキスト、配布資料、参考文献等)は有益でしたか。	4.4	0.64
⑤ シラバス等示された授業目標に沿った授業でしたか。	4.6	0.62
⑥ 成績評価に用いられた試験、レポート、課題等の難易度は適切でしたか。	4.4	0.66
⑦ 担当教員の話し方や、その速度は適切でしたか。	4.5	0.70
⑧ 担当教員の黒板やプロジェクター等の書き方・使い方は良かったですか。	4.3	0.67
⑨ 担当教員は各学生の理解度を考慮していましたか。	4.3	0.71
⑩ 担当教員は学生が授業に積極的に参加できるように、また学生自身も考えるように工夫していましたか。	4.4	0.71
⑪ 担当教員の熱意を感じましたか。	4.7	0.70
⑫ あなたは自分の後輩に対して、この授業を履修するように推薦したいと思いませんか。	4.6	0.78
⑬ 目立った人格無視や不当な差別を感じたことはありませんか。	5.4	0.52
⑭ 授業全体を総合的に評価してください。	4.7	1.00
⑮ この授業は安全性に対して適切に配慮されていましたか。	5.2	0.65
⑯ 担当教員の実技指導は良かったですか。	5.1	0.69
⑰ 担当教員は各学生の身体的能力に配慮していましたか。	5.0	0.68

<大学全体における評価結果の分布>



<質問別集計結果の内訳>



<質問別集計結果の比較>

