

平成17年度後学期 授業評価の集計結果(学部別)

400

学部 : 商船学部

履修者数 : 2,217 名

回答者数 : 1,373 名

科目数 : 63 科目

1. 学生の学年・所属について

学年別内訳

年次	人数
1年次	0
2年次	6
3年次	1,266
4年次	99
不明	2

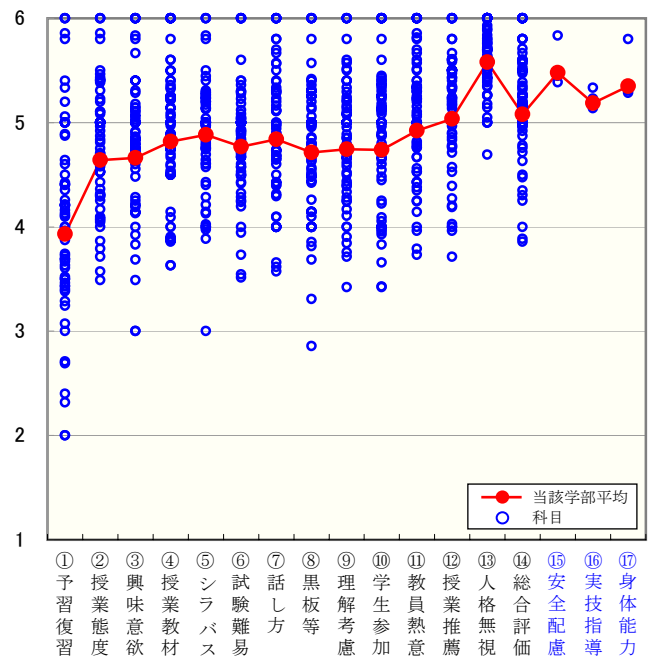
所属別内訳

学部	学科・課程								
	海洋環境	海洋生物	海洋食品	海洋政策	水産環境	水産生産	資源育成	資源管理	食品生産
海洋科学部	0	0	0	0	0	0	0	0	0
水産学部	0	0	0	0	0	0	0	0	0
海洋工学部	5	0	23						
商船学部	438	301	339	266					
不明	1								

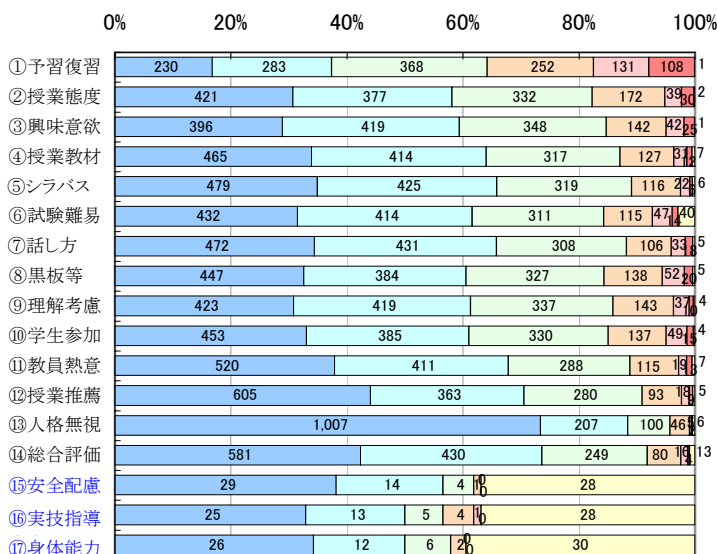
2. 集計結果について

質問内容	平均値		総合評価との相関係数
	該当学部	大学全体	
① この授業を受けるに当たって、あなたは予習・復習をしましたか。	3.9	3.6	0.40
② あなたは授業時間中、積極的かつ真剣に取り組みましたか。	4.6	4.4	0.51
③ この授業に興味を持てましたか。また授業から刺激され、更に学習したいと思いませんか。	4.7	4.3	0.65
④ 授業の教材(テキスト、配布資料、参考文献等)は有益でしたか。	4.8	4.4	0.65
⑤ シラバス等示された授業目標に沿った授業でしたか。	4.9	4.6	0.63
⑥ 成績評価に用いられた試験、レポート、課題等の難易度は適切でしたか。	4.8	4.4	0.61
⑦ 担当教員の話し方や、その速度は適切でしたか。	4.8	4.5	0.69
⑧ 担当教員の黒板やプロジェクター等の書き方・使い方は良かったですか。	4.7	4.3	0.67
⑨ 担当教員は各学生の理解度を考慮していましたか。	4.7	4.3	0.72
⑩ 担当教員は学生が授業に積極的に参加できるように、また学生自身も考えるように工夫していましたか。	4.7	4.4	0.72
⑪ 担当教員の熱意を感じましたか。	4.9	4.7	0.73
⑫ あなたは自分の後輩に対して、この授業を履修するように推薦したいと思いませんか。	5.0	4.6	0.78
⑬ 目立った人格無視や不当な差別を感じたことはありませんか。	5.6	5.4	0.52
⑭ 授業全体を総合的に評価してください。	5.1	4.7	1.00
⑮ この授業は安全性に対して適切に配慮されていましたか。	5.5	5.2	0.75
⑯ 担当教員の実技指導は良かったですか。	5.2	5.1	0.69
⑰ 担当教員は各学生の身体的能力に配慮していましたか。	5.3	5.0	0.65

<学部別における評価結果の分布>

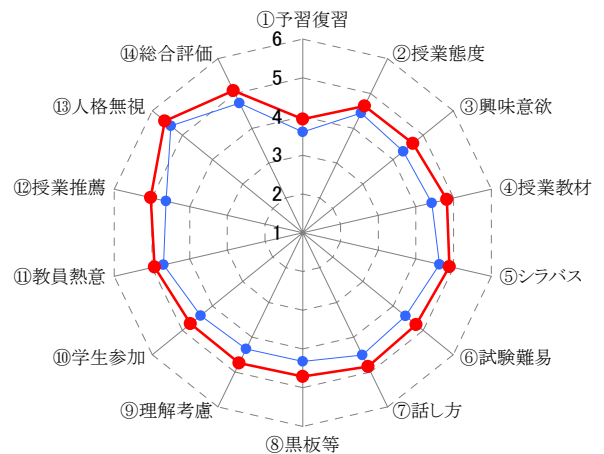


<質問別集計結果の内訳>



■評価6 ■評価5 ■評価4 ■評価3 ■評価2 ■評価1 ■不明

<質問別集計結果の比較>



●大学全体 ●当該学部