

平成17年度後学期 授業評価の集計結果(学部別)

200

学部 : 水産学部

履修者数 : 2,308 名

回答者数 : 1,626 名

科目数 : 66 科目

1. 学生の学年・所属について

学年別内訳

| 年次 | 人数 |
|-----|-------|
| 1年次 | 9 |
| 2年次 | 202 |
| 3年次 | 1,341 |
| 4年次 | 65 |
| 不明 | 9 |

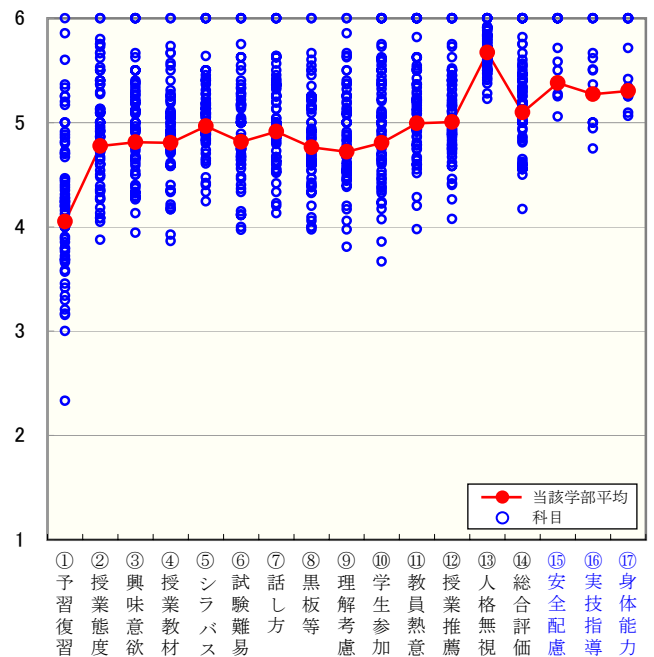
所属別内訳

| 学部 | 学科・課程 | | | | | | | | | |
|-------|--------|-----|--------|-----|------|-----|------|-----|------|-----|
| 海洋科学部 | 海洋環境 | 82 | 海洋生物 | 30 | 海洋食品 | 57 | 海洋政策 | 28 | | |
| 水産学部 | 海洋環境 | 132 | 海洋生産 | 253 | 資源育成 | 444 | 資源管理 | 191 | 食品生産 | 404 |
| 海洋工学部 | 海事システム | 0 | 海洋電子 | 0 | 流通情報 | 0 | | | | |
| 商船学部 | 商船(航海) | 0 | 商船(機関) | 0 | 流通情報 | 0 | 交通電子 | 0 | | |
| 不明 | 不明 | 5 | | | | | | | | |

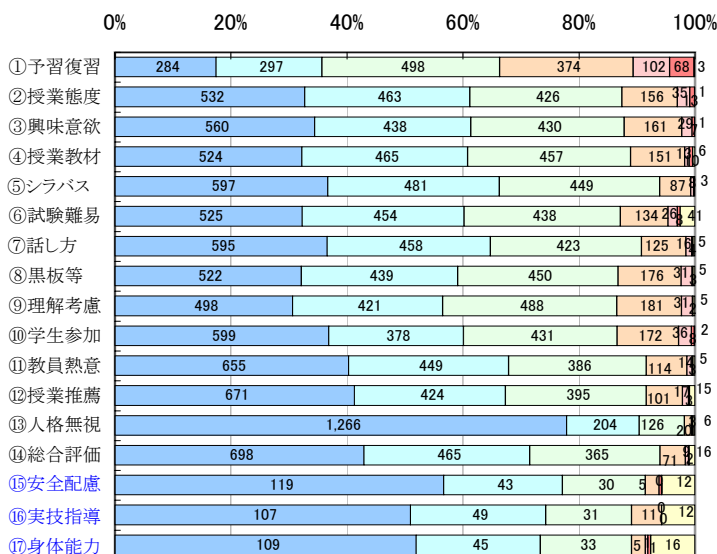
2. 集計結果について

| 質問内容 | 平均値 | | 総合評価との相関係数 |
|---|------|------|------------|
| | 該当学部 | 大学全体 | |
| ① この授業を受けるに当たって、あなたは予習・復習をしましたか。 | 4.1 | 3.6 | 0.42 |
| ② あなたは授業時間中、積極的かつ真剣に取り組みましたか。 | 4.8 | 4.4 | 0.56 |
| ③ この授業に興味が持てましたか。また授業から刺激され、更に学習したいと思いましたか。 | 4.8 | 4.3 | 0.70 |
| ④ 授業の教材(テキスト、配布資料、参考文献等)は有益でしたか。 | 4.8 | 4.4 | 0.62 |
| ⑤ シラバス等示された授業目標に沿った授業でしたか。 | 5.0 | 4.6 | 0.62 |
| ⑥ 成績評価に用いられた試験、レポート、課題等の難易度は適切でしたか。 | 4.8 | 4.4 | 0.63 |
| ⑦ 担当教員の話し方や、その速度は適切でしたか。 | 4.9 | 4.5 | 0.69 |
| ⑧ 担当教員の黒板やプロジェクター等の書き方・使い方は良かったですか。 | 4.8 | 4.3 | 0.66 |
| ⑨ 担当教員は各学生の理解度を考慮していましたか。 | 4.7 | 4.3 | 0.71 |
| ⑩ 担当教員は学生が授業に積極的に参加できるように、また学生自身も考えるように工夫していましたか。 | 4.8 | 4.4 | 0.68 |
| ⑪ 担当教員の熱意を感じましたか。 | 5.0 | 4.7 | 0.67 |
| ⑫ あなたは自分の後輩に対して、この授業を履修するように推薦したいと思いませんか。 | 5.0 | 4.6 | 0.79 |
| ⑬ 目立った人格無視や不当な差別を感じたことはありませんか。 | 5.7 | 5.4 | 0.48 |
| ⑭ 授業全体を総合的に評価してください。 | 5.1 | 4.7 | 1.00 |
| ⑮ この授業は安全性に対して適切に配慮されていましたか。 | 5.4 | 5.2 | 0.66 |
| ⑯ 担当教員の実技指導は良かったですか。 | 5.3 | 5.1 | 0.70 |
| ⑰ 担当教員は各学生の身体的能力に配慮していましたか。 | 5.3 | 5.0 | 0.66 |

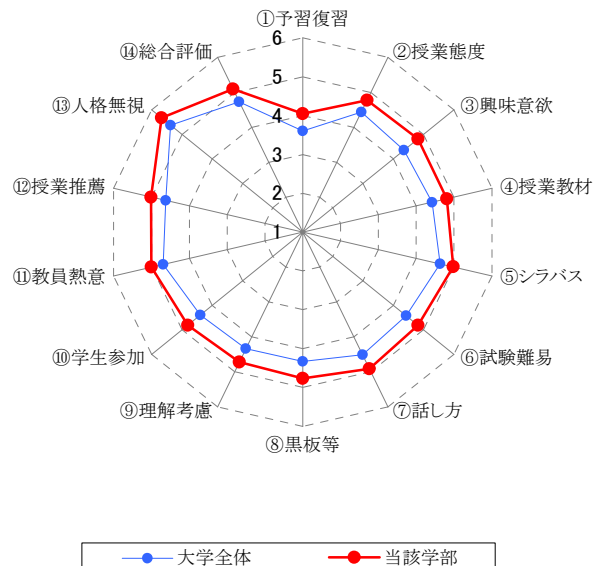
<学部別における評価結果の分布>



<質問別集計結果の内訳>



<質問別集計結果の比較>



■評価6 ■評価5 □評価4 □評価3 □評価2 ■評価1 □不明

●大学全体 ●当該学部