

999 大学院全体

履修者数 : 484 名
 回答者数 : 293 名
 専攻数 : 5 専攻

1. 学生の学年・所属について

学年別内訳

年次	人数
1年次	286
2年次	6
不明	1

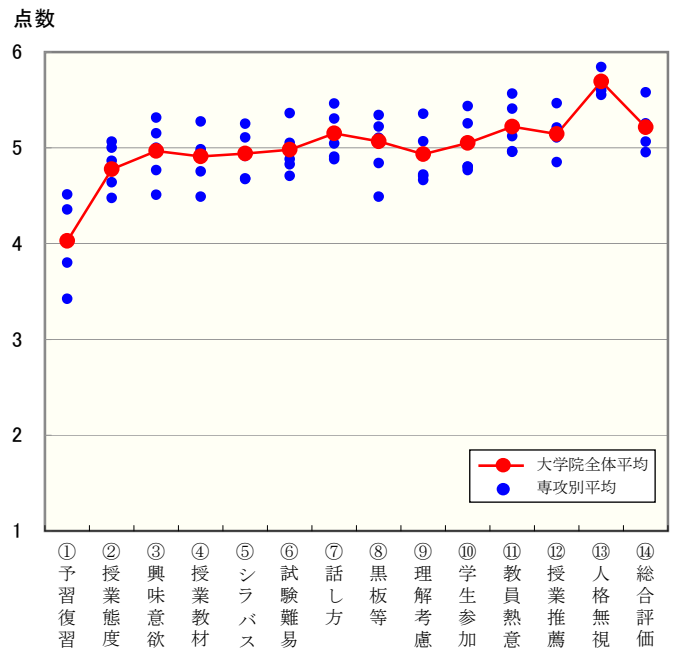
所属別内訳

専攻 年次	博士前期					専攻 不明
	海洋生命科 学専攻	食機能保全 科学専攻	海洋環境保 全学専攻	海洋システ ム工学専攻	海運ロジスチ クス専攻	
1年次	99	53	35	24	75	0
2年次	1	0	1	3	0	1
年次不明	0	0	1	0	0	0

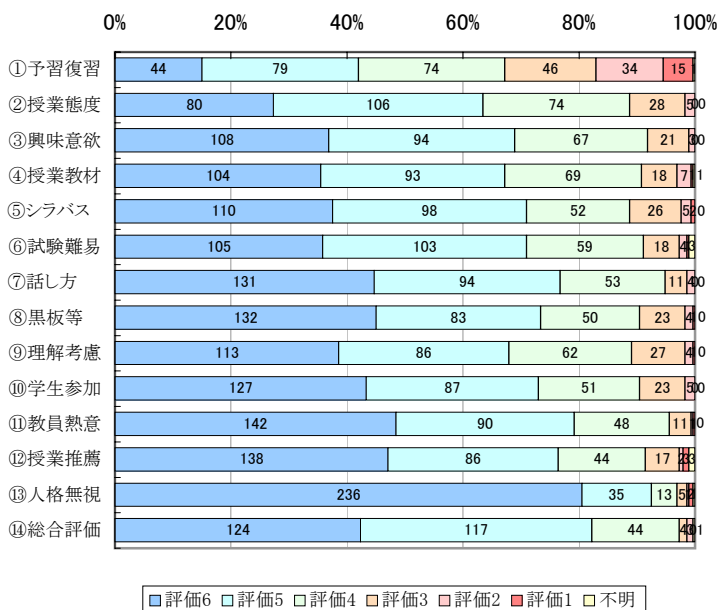
2. 集計結果について

質問内容	大学院全体の 平均値	総合評価 との 相関係数
① この授業を受けるに当たって、あなたは予習・復習をしましたか。	4.0	0.34
② あなたは授業時間中、積極的かつ真剣に取り組みましたか。	4.8	0.47
③ この授業に興味が持てましたか。また授業から刺激され、更に学習したいと思いましたか。	5.0	0.66
④ 授業の教材(テキスト、配布資料、参考文献等)は有益でしたか。	4.9	0.62
⑤ シラバス等を示された授業目標に沿った授業でしたか。	4.9	0.51
⑥ 成績評価に用いられた試験、レポート、課題等の難易度は適切でしたか。	5.0	0.57
⑦ 担当教員の話し方や、その速度は適切でしたか。	5.2	0.65
⑧ 担当教員の黒板やプロジェクター等の書き方・使い方は良かったですか。	5.1	0.58
⑨ 担当教員は各学生の理解度を考慮していましたか。	4.9	0.61
⑩ 担当教員は学生が授業に積極的に参加できるように、また学生自身も考えるように工夫していましたか。	5.1	0.64
⑪ 担当教員の熱意を感じましたか。	5.2	0.66
⑫ あなたは自分の後輩に対して、この授業を履修するように推薦したいと思いますか。	5.1	0.71
⑬ 目立った人格無視や不当な差別を感じたことがありましたか。	5.7	0.36
⑭ 授業全体を総合的に評価してください。	5.2	1.00

<大学院全体における評価結果の分布>



<質問別集計結果の内訳>



<質問別集計結果の比較>

