

平成18年度前学期 授業評価の集計結果(学部別)

300

学部 : 海洋工学部

履修者数 : 7,669 名

回答者数 : 5,347 名

科目数 : 143 科目

1. 学生の学年・所属について

学年別内訳

年次	人数
1年次	2,137
2年次	1,432
3年次	1,035
4年次	150
不明	593

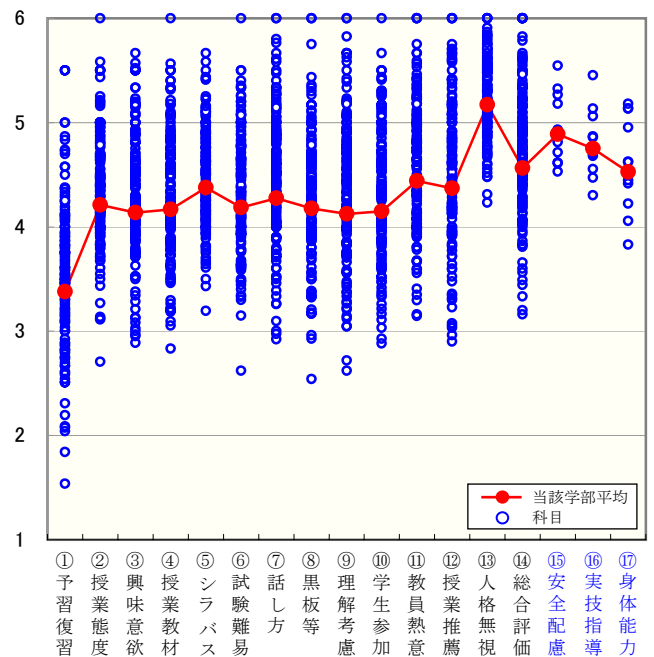
所属別内訳

学部	学科・課程								
海洋科学部	海洋環境	2	海洋生物	0	海洋食品	0	海洋政策	5	
水産学部	海洋環境	0	海洋生産	0	資源育成	0	資源管理	0	食品生産
海洋工学部	海事システム	1,566	海洋電子	1,715	流通情報	1,478			
商船学部	商船(航海)	45	商船(機関)	47	流通情報	109	交通電子	68	
不明	不明	312							

2. 集計結果について

質問内容	平均値		総合評価との相関係数
	該当学部	大学全体	
① この授業を受けるに当たって、あなたは予習・復習をしましたか。	3.4	3.6	0.37
② あなたは授業時間中、積極的かつ真剣に取り組みましたか。	4.2	4.4	0.57
③ この授業に興味が持てましたか。また授業から刺激され、更に学習したいと思いましたか。	4.1	4.3	0.66
④ 授業の教材(テキスト、配布資料、参考文献等)は有益でしたか。	4.2	4.3	0.62
⑤ シラバス等に表示された授業目標に沿った授業でしたか。	4.4	4.6	0.58
⑥ 成績評価に用いられた試験、レポート、課題等の難易度は適切でしたか。	4.2	4.3	0.63
⑦ 担当教員の話し方や、その速度は適切でしたか。	4.3	4.5	0.68
⑧ 担当教員の黒板やプロジェクター等の書き方・使い方は良かったですか。	4.2	4.3	0.66
⑨ 担当教員は各学生の理解度を考慮していましたか。	4.1	4.3	0.70
⑩ 担当教員は学生が授業に積極的に参加できるように、また学生自身も考えるように工夫していましたか。	4.1	4.4	0.71
⑪ 担当教員の熱意を感じましたか。	4.4	4.6	0.69
⑫ あなたは自分の後輩に対して、この授業を履修するように推薦したいと思いませんか。	4.4	4.5	0.74
⑬ 目立った人格無視や不当な差別を感じたことはありませんか。	5.2	5.4	0.51
⑭ 授業全体を総合的に評価してください。	4.6	4.7	1.00
⑮ この授業は安全性に対して適切に配慮されていましたか。	4.9	5.2	0.73
⑯ 担当教員の実技指導は良かったですか。	4.8	5.1	0.70
⑰ 担当教員は各学生の身体的能力に配慮していましたか。	4.5	5.0	0.66

<学部別における評価結果の分布>

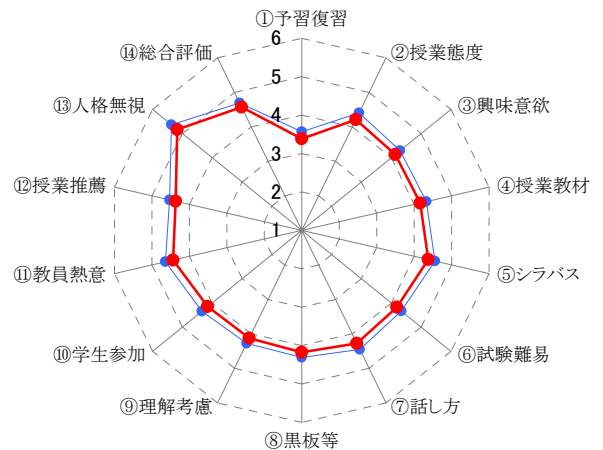


<質問別集計結果の内訳>

質問内容	0%	20%	40%	60%	80%	100%
① 予習復習	455	750	1,384	1,273	706	760
② 授業態度	944	1,283	1,657	1,011	280	5
③ 興味意欲	927	1,247	1,566	1,034	339	221
④ 授業教材	981	1,190	1,581	986	299	228
⑤ シラバス	1,130	1,330	1,674	905	168	122
⑥ 試験難易	961	1,220	1,586	991	292	198
⑦ 話し方	1,131	1,319	1,488	881	307	203
⑧ 黒板等	1,010	1,189	1,572	1,015	324	203
⑨ 理解考慮	972	1,139	1,599	1,040	335	238
⑩ 学生参加	964	1,200	1,554	1,073	331	200
⑪ 教員熱意	1,373	1,323	1,437	819	214	158
⑫ 授業推薦	1,387	1,207	1,402	835	233	239
⑬ 人格無視	3,067	970	694	415	80	24
⑭ 総合評価	1,451	1,439	1,500	601	179	124
⑮ 安全配慮	155	138	80	31	12	46
⑯ 実技指導	144	128	88	42	14	43
⑰ 身体的能力	117	120	95	56	16	15

□ 評価6 □ 評価5 □ 評価4 □ 評価3 □ 評価2 □ 評価1 □ 不明

<質問別集計結果の比較>



—●— 大学全体 —●— 当該学部