

平成18年度後学期 授業評価の集計結果(学部別)

300

学部 : 海洋工学部

履修者数 : 7,046 名

回答者数 : 4,508 名

科目数 : 141 科目

1. 学生の学年・所属について

学年別内訳

年次	人数
1年次	1,999
2年次	1,617
3年次	776
4年次	107
不明	9

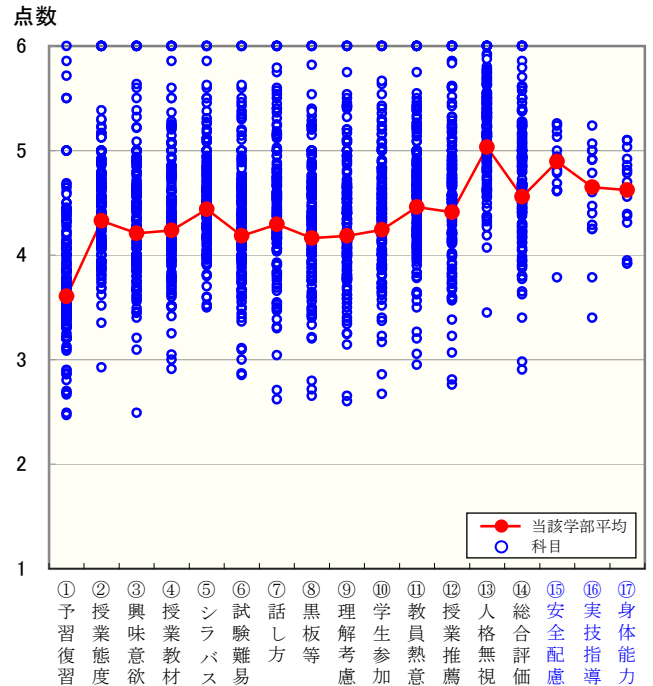
所属別内訳

学部	学科・課程								
海洋科学部	海洋環境	0	海洋生物	0	食品生産	0	海洋政策	1	
水産学部	海洋環境	0	海洋生産	0	資源育成	0	資源管理	0	食品生産
海洋工学部	海事システム	1,330	海洋電子	1,757	流通情報	1,213			
商船学部	商船(航海)	15	商船(機関)	49	流通情報	81	交通電子	59	
不明	不明	3							

2. 集計結果について

質問内容	平均値		総合評価との相関係数
	該当学部	大学全体	
① この授業を受けるに当たって、あなたは予習・復習をしましたか。	3.6	3.8	0.43
② あなたは授業時間中、積極的かつ真剣に取り組みましたか。	4.3	4.5	0.57
③ この授業に興味を持てましたか。また授業から刺激され、更に学習したいと思いましたか。	4.2	4.4	0.69
④ 授業の教材(テキスト、配布資料、参考文献等)は有益でしたか。	4.2	4.4	0.65
⑤ シラバス等に表示された授業目標に沿った授業でしたか。	4.4	4.6	0.61
⑥ 成績評価に用いられた試験、レポート、課題等の難易度は適切でしたか。	4.2	4.4	0.69
⑦ 担当教員の話し方や、その速度は適切でしたか。	4.3	4.5	0.72
⑧ 担当教員の黒板やプロジェクター等の書き方・使い方は良かったですか。	4.2	4.3	0.68
⑨ 担当教員は各学生の理解度を考慮していましたか。	4.2	4.3	0.72
⑩ 担当教員は学生が授業に積極的に参加できるように、また学生自身も考えるように工夫していましたか。	4.2	4.4	0.72
⑪ 担当教員の熱意を感じましたか。	4.5	4.7	0.71
⑫ あなたは自分の後輩に対して、この授業を履修するように推薦したいと思いませんか。	4.4	4.6	0.78
⑬ 目立った人格無視や不当な差別を感じたことはありませんか。	5.0	5.3	0.60
⑭ 授業全体を総合的に評価してください。	4.6	4.7	1.00
⑮ この授業は安全性に対して適切に配慮されていましたか。	4.9	5.1	0.59
⑯ 担当教員の実技指導は良かったですか。	4.7	5.0	0.73
⑰ 担当教員は各学生の身体的能力に配慮していましたか。	4.6	4.9	0.71

<学部別における評価結果の分布>



<質問別集計結果の内訳>

	0%	20%	40%	60%	80%	100%
① 予習復習	526	726	1,186	1,045	511	492
② 授業態度	943	1,194	1,253	753	225	37
③ 興味意欲	892	1,076	1,264	798	265	200
④ 授業教材	946	1,009	1,292	772	235	204
⑤ シラバス	1,069	1,165	1,299	689	146	17
⑥ 試験難易	871	1,003	1,310	805	260	202
⑦ 話し方	994	1,114	1,255	676	250	201
⑧ 黒板等	860	1,020	1,264	806	280	213
⑨ 理解考慮	877	1,020	1,333	780	265	213
⑩ 学生参加	907	1,087	1,309	752	253	185
⑪ 教員熱意	1,153	1,184	1,228	596	179	55
⑫ 授業推薦	1,221	1,063	1,150	639	189	214
⑬ 人格無視	2,309	955	635	354	19	22
⑭ 総合評価	1,231	1,276	1,146	525	142	47
⑮ 安全配慮	198	143	114	42	10	46
⑯ 実技指導	164	136	132	48	17	16
⑰ 身体的能力	160	134	117	61	14	6

<質問別集計結果の比較>

