

平成19年度後学期 授業評価の集計結果(大学全体)

999 大学全体

履修者数 : 16,688 名  
 回答者数 : 12,221 名  
 科目区分数 : 21 区分

1. 学生の学年・所属について

学年別内訳

年次	人数
1年次	4,688
2年次	4,400
3年次	2,615
4年次	178
不明	340

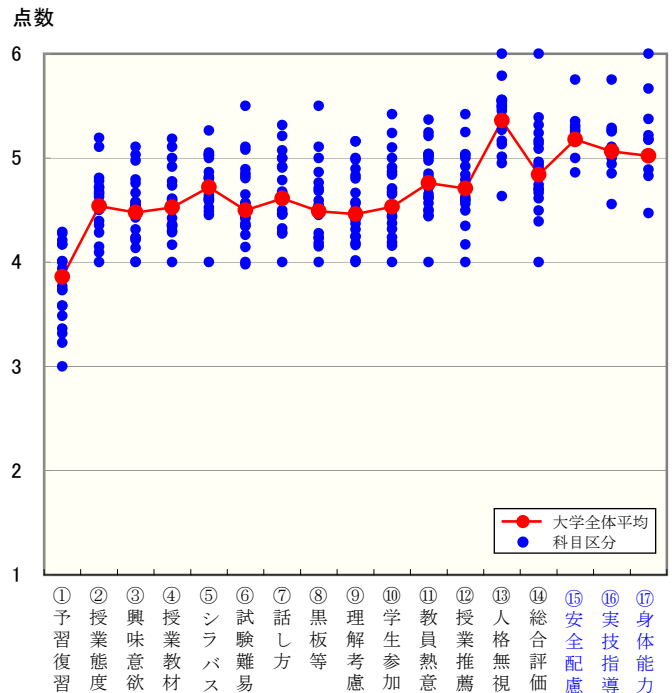
所属別内訳

学部	学科・課程									
海洋科学部	海洋環境	2,494	海洋生物	1,753	食品生産	1,868	海洋政策	821		
水産学部	海洋環境	5	海洋生産	12	資源育成	12	資源管理	1	食品生産	12
海洋工学部	海事システム	1,649	海洋電子	1,887	流通情報	1,384				
商船学部	商船(航海)	9	商船(機関)	12	流通情報	28	交通電子	30		
不明	不明	244								

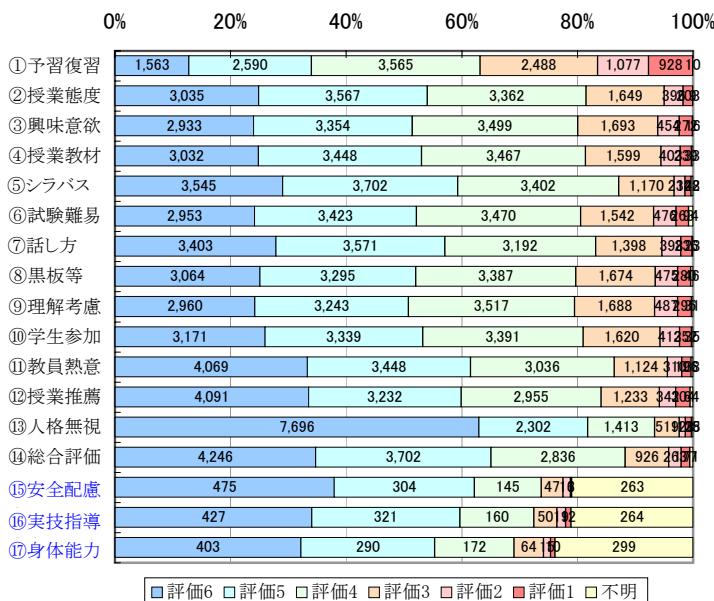
2. 集計結果について

質問内容	大学全体の平均値	総合評価との相関係数
① この授業を受けるに当たって、あなたは予習・復習をしましたか。	3.9	0.40
② あなたは授業時間中、積極的かつ真剣に取り組みましたか。	4.5	0.57
③ この授業に興味が持てましたか。また授業から刺激され、更に学習したいと思いましたか。	4.5	0.69
④ 授業の教材(テキスト、配布資料、参考文献等)は有益でしたか。	4.5	0.66
⑤ シラバス等示された授業目標に沿った授業でしたか。	4.7	0.65
⑥ 成績評価に用いられた試験、レポート、課題等の難易度は適切でしたか。	4.5	0.68
⑦ 担当教員の話し方や、その速度は適切でしたか。	4.6	0.71
⑧ 担当教員の黒板やプロジェクター等の書き方・使い方は良かったですか。	4.5	0.67
⑨ 担当教員は各学生の理解度を考慮していましたか。	4.5	0.72
⑩ 担当教員は学生が授業に積極的に参加できるように、また学生自身も考えるように工夫していましたか。	4.5	0.70
⑪ 担当教員の熱意を感じましたか。	4.8	0.71
⑫ あなたは自分の後輩に対して、この授業を履修するように推薦したいと思いますか。	4.7	0.77
⑬ 目立った人格無視や不当な差別を感じたことはありませんか。	5.4	0.55
⑭ 授業全体を総合的に評価してください。	4.8	1.00
⑮ この授業は安全性に対して適切に配慮されていましたか。	5.2	0.60
⑯ 担当教員の実技指導は良かったですか。	5.1	0.70
⑰ 担当教員は各学生の身体的能力に配慮していましたか。	5.0	0.63

＜大学全体における評価結果の分布＞



＜質問別集計結果の内訳＞



＜質問別集計結果の比較＞

