

999 大学院全体

履修者数 : 1,292 名
 回答者数 : 840 名
 専攻数 : 6 専攻

1. 学生の学年・所属について

学年別内訳

年次	人数
1年次	684
2年次	23
不明	133

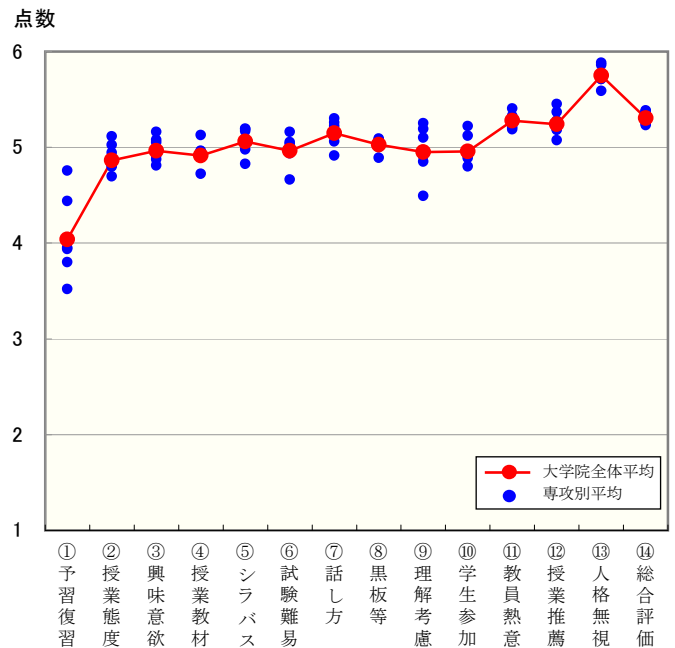
所属別内訳

専攻 年次	博士前期						専攻 不明
	海洋生命科 学専攻	食機能保全 科学専攻	海洋環境保 全学専攻	海洋システ ム工学専攻	海運ロジス ティクス専攻	食品流通安 全管理専攻	
1年次	174	143	141	78	71	62	15
2年次	9	5	4	1	4	0	0
年次不明	14	7	6	11	2	5	88

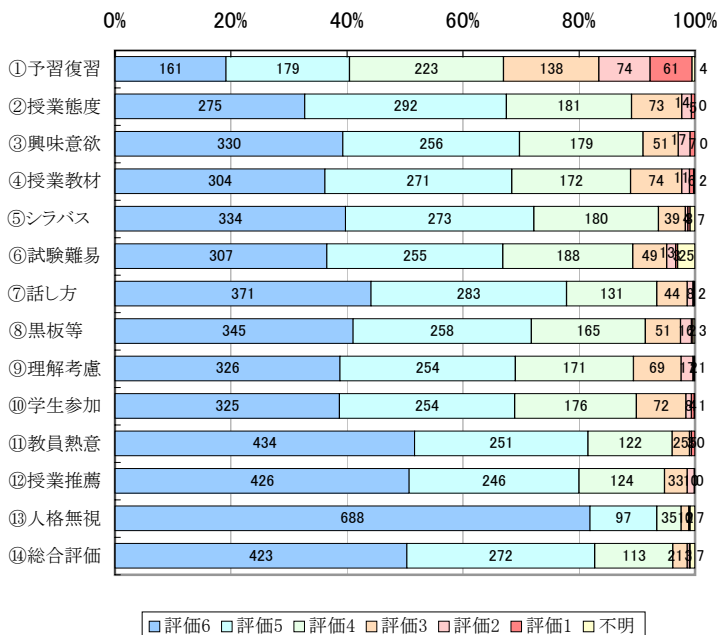
2. 集計結果について

質問内容	大学院全体の 平均値	総合評価 との 相関係数
① この授業を受けるに当たって、あなたは予習・復習をしましたか。	4.0	0.35
② あなたは授業時間中、積極的かつ真剣に取り組みましたか。	4.9	0.56
③ この授業に興味が持てましたか。また授業から刺激され、更に学習したいと思いましたか。	5.0	0.61
④ 授業の教材(テキスト、配布資料、参考文献等)は有益でしたか。	4.9	0.59
⑤ シラバス等を示された授業目標に沿った授業でしたか。	5.1	0.55
⑥ 成績評価に用いられた試験、レポート、課題等の難易度は適切でしたか。	5.0	0.56
⑦ 担当教員の話し方や、その速度は適切でしたか。	5.1	0.59
⑧ 担当教員の黒板やプロジェクター等の書き方・使い方は良かったですか。	5.0	0.62
⑨ 担当教員は各学生の理解度を考慮していましたか。	4.9	0.61
⑩ 担当教員は学生が授業に積極的に参加できるように、また学生自身も考えるように工夫していましたか。	5.0	0.61
⑪ 担当教員の熱意を感じましたか。	5.3	0.64
⑫ あなたは自分の後輩に対して、この授業を履修するように推薦したいと思いませんか。	5.2	0.74
⑬ 目立った人格無視や不当な差別を感じたことがありましたか。	5.7	0.34
⑭ 授業全体を総合的に評価してください。	5.3	1.00

<大学院全体における評価結果の分布>



<質問別集計結果の内訳>



<質問別集計結果の比較>

