

平成20年度後学期 授業評価の集計結果(大学全体)

999 大学全体

履修者数 : 16,311 名
 回答者数 : 12,137 名
 科目区分数 : 23 区分

1. 学生の学年・所属について

学年別内訳

年次	人数
1年次	4,912
2年次	4,005
3年次	2,416
4年次	267
不明	537

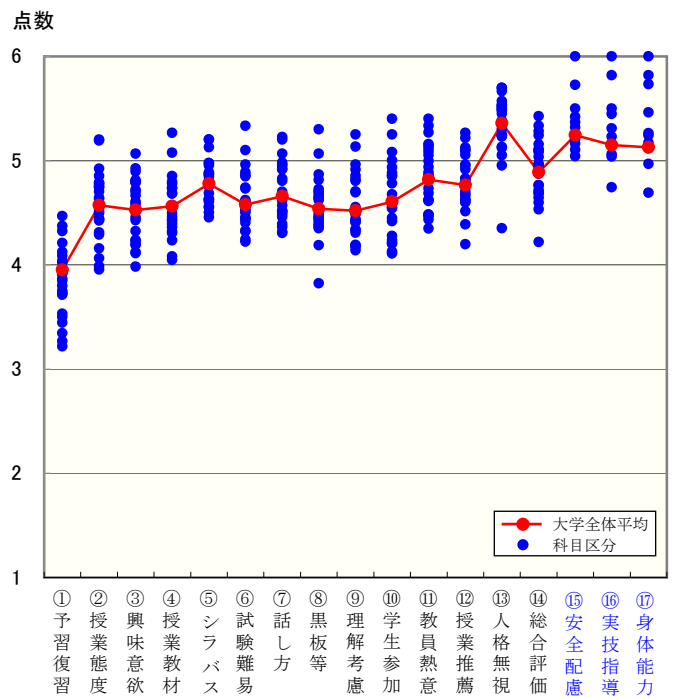
所属別内訳

学部	学科・課程									
海洋科学部	海洋環境	2,561	海洋生物	1,871	食品生産	1,850	海洋政策	920		
水産学部	海洋環境	0	海洋生産	2	資源育成	0	資源管理	0	食品生産	6
海洋工学部	海事システム	1,535	海洋電子	1,730	流通情報	1,357				
商船学部	商船(航海)	2	商船(機関)	7	流通情報	13	交通電子	2		
不明		281								

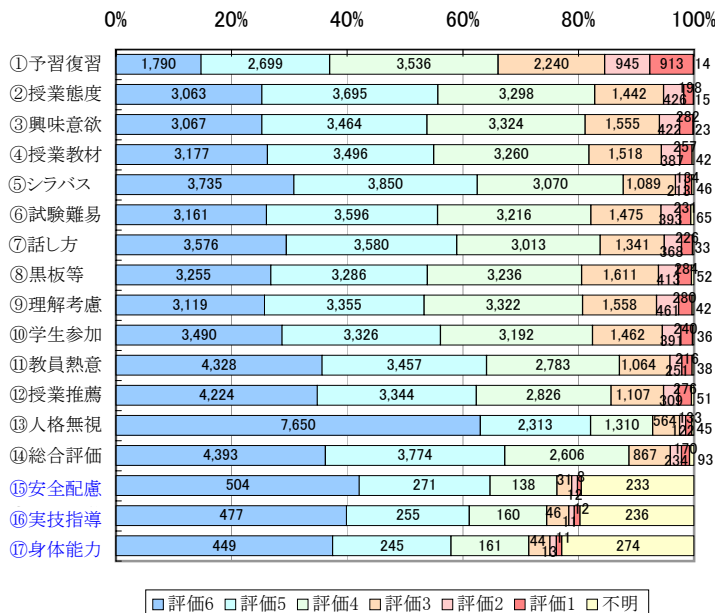
2. 集計結果について

質問内容	大学全体の平均値	総合評価との相関係数
① この授業を受けるに当たって、あなたは予習・復習をしましたか。	4.0	0.40
② あなたは授業時間中、積極的かつ真剣に取り組みましたか。	4.6	0.57
③ この授業に興味が持てましたか。また授業から刺激され、更に学習したいと思いましたか。	4.5	0.68
④ 授業の教材(テキスト、配布資料、参考文献等)は有益でしたか。	4.6	0.64
⑤ シラバス等に表示された授業目標に沿った授業でしたか。	4.8	0.64
⑥ 成績評価に用いられた試験、レポート、課題等の難易度は適切でしたか。	4.6	0.67
⑦ 担当教員の話し方や、その速度は適切でしたか。	4.7	0.70
⑧ 担当教員の黒板やプロジェクター等の書き方・使い方は良かったですか。	4.5	0.67
⑨ 担当教員は各学生の理解度を考慮していましたか。	4.5	0.71
⑩ 担当教員は学生が授業に積極的に参加できるように、また学生自身も考えるように工夫していましたか。	4.6	0.71
⑪ 担当教員の熱意を感じましたか。	4.8	0.71
⑫ あなたは自分の後輩に対して、この授業を履修するように推薦したいと思いますか。	4.8	0.77
⑬ 目立った人格無視や不当な差別を感じたことはありませんか。	5.4	0.56
⑭ 授業全体を総合的に評価してください。	4.9	1.00
⑮ この授業は安全性に対して適切に配慮されていましたか。	5.2	0.63
⑯ 担当教員の実技指導は良かったですか。	5.1	0.68
⑰ 担当教員は各学生の身体的能力に配慮していましたか。	5.1	0.65

＜大学全体における評価結果の分布＞



＜質問別集計結果の内訳＞



＜質問別集計結果の比較＞

