

令和4年度前学期 授業評価の集計結果(学部別)

200

学部：海洋工学部

履修者数：7,488名

回答者数：3,224名

科目数：157科目

1. 学生の学年・所属について

学年別内訳

年次	人数
1年次	1,928
2年次	771
3年次	373
4年次	142
不明	10

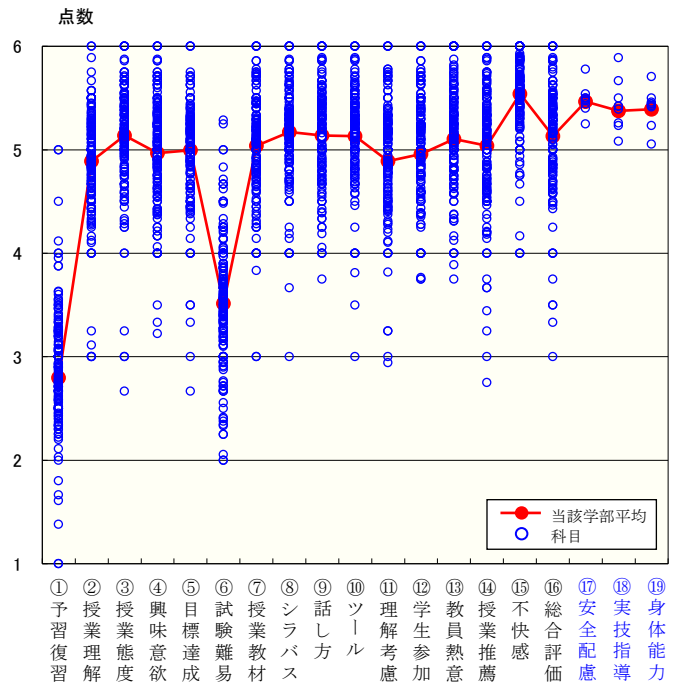
所属別内訳

学部	学科・課程							
海洋生命科学部	海洋生物	0	食品生産	0	海洋政策	0		
海洋工学部	海事システム	1,413	海洋電子	948	流通情報	854		
海洋資源環境学部	海洋環境科	0	エネルギー	0				
海洋科学部	海洋環境	0	海洋生物	0	食品生産	0	海洋政策	0
不明		9						

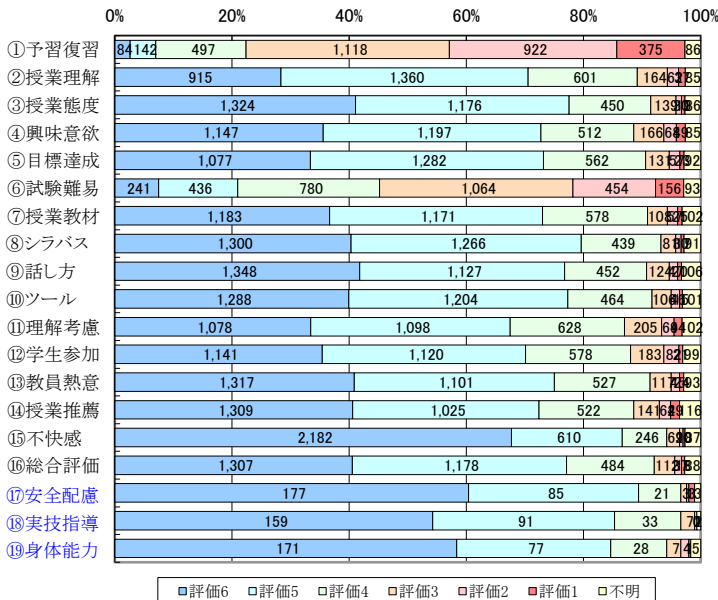
2. 集計結果について

質問内容	平均値		総合評価との相関係数
	当該学部	大学全体	
① 授業時間以外に、あなたが予習・復習(課題・レポート含む)のために費やした平均時間は、授業1回あたりにするとどの程度でしたか。	2.8	3.0	-0.02
② あなたはこの授業の内容を全体としてよく理解できましたか。	4.9	4.8	0.57
③ あたは授業時間中、積極的かつ真剣に取り組みましたか。	5.1	5.1	0.51
④ この授業に興味を持てましたか。また授業から刺激され、更に学習したいと思いましたか。	5.0	4.9	0.62
⑤ シラバスの到達目標として掲げられている知識や能力を修得できたと思いますか。	5.0	4.9	0.59
⑥ 成績評価に用いられた試験、レポート、課題等は、あなたにとってどの程度の難易度でしたか。	3.5	3.4	0.26
⑦ 授業の教材(テキスト、配布資料、参考文献等)は有益でしたか。	5.0	5.0	0.59
⑧ シラバス等に示された授業目標に沿った授業でしたか。	5.2	5.2	0.55
⑨ 担当教員の話し方や、その速度は適切でしたか。	5.1	5.1	0.60
⑩ 担当教員の授業に用いるツールの使い方は良かったですか。	5.1	5.1	0.62
⑪ 担当教員は各学生の理解度を考慮していましたか。	4.9	4.9	0.65
⑫ 担当教員は学生が授業に積極的に参加できるように、また学生自身も考えるように工夫していましたか。	5.0	5.0	0.64
⑬ 担当教員の熱意を感じましたか。	5.1	5.2	0.60
⑭ あなたは自分の後輩に対して、この授業を履修するように推薦したいと思いますか。	5.0	5.0	0.69
⑮ 担当教員の発言や態度に不快感(目立った人格無視や不当な差別)を感じたことがありますか。	5.5	5.6	0.43
⑯ 授業全体を総合的に評価してください。	5.1	5.1	1.00
⑰ この授業は安全性に対して適切に配慮されていましたか。	5.5	5.5	0.65
⑱ 担当教員の実技指導は良かったですか。	5.4	5.4	0.64
⑲ 担当教員は各学生の身体的能力に配慮していましたか。	5.4	5.4	0.61

＜学部別における評価結果の分布＞



＜質問別集計結果の内訳＞



＜質問別集計結果の比較＞

