

1. 学生の学年・所属について

学年別内訳

年次	人数
1年次	3,493
2年次	3,721
3年次	2,938
4年次	274
不明	435

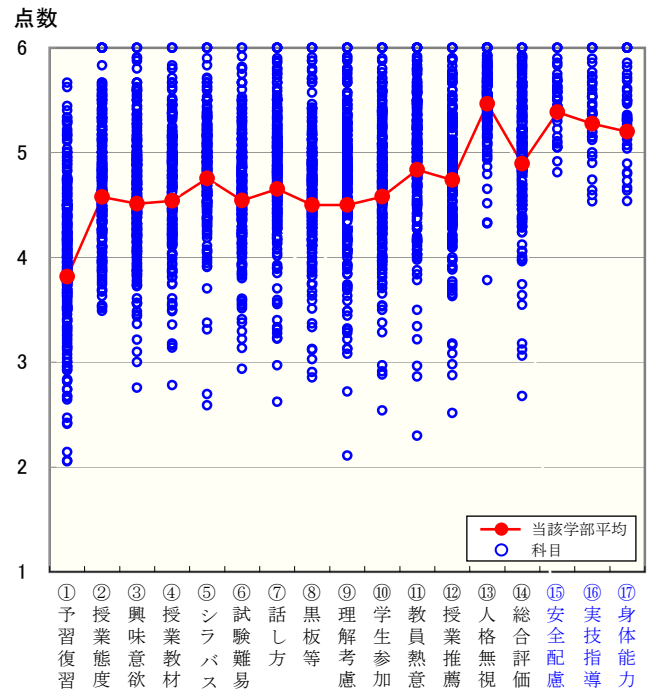
所属別内訳

学部	学科・課程									
海洋科学部	海洋環境	3,905	海洋生物	2,882	食品生産	2,222	海洋政策	1,445		
水産学部	海洋環境	1	海洋生産	3	資源育成	3	資源管理	0	食品生産	10
海洋工学部	海事システム	1	海洋電子	1	流通情報	3				
商船学部	商船(航海)	0	商船(機関)	0	流通情報	0	交通電子	0		
不明	不明	385								

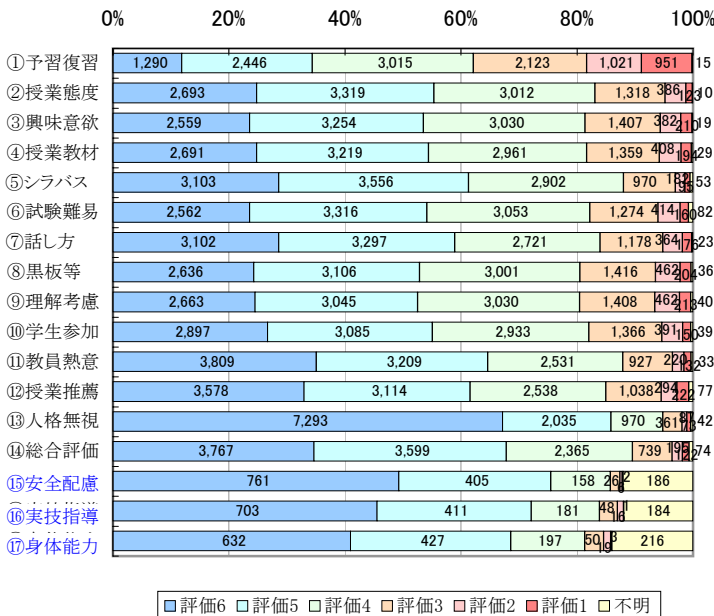
2. 集計結果について

質問内容	平均値		総合評価との相関係数
	該当学部	大学全体	
① この授業を受けるに当たって、あなたは予習・復習をしましたか。	3.8	3.7	0.41
② あなたは授業時間中、積極的かつ真剣に取り組みましたか。	4.6	4.5	0.58
③ この授業に興味が持てましたか。また授業から刺激され、更に学習したいと思われましたか。	4.5	4.4	0.68
④ 授業の教材(テキスト、配布資料、参考文献等)は有益でしたか。	4.5	4.5	0.64
⑤ シラバス等を示された授業目標に沿った授業でしたか。	4.8	4.7	0.63
⑥ 成績評価に用いられた試験、レポート、課題等の難易度は適切でしたか。	4.5	4.5	0.64
⑦ 担当教員の話し方や、その速度は適切でしたか。	4.7	4.6	0.69
⑧ 担当教員の黒板やプロジェクター等の書き方・使い方は良かったですか。	4.5	4.4	0.64
⑨ 担当教員は各学生の理解度を考慮していましたか。	4.5	4.4	0.71
⑩ 担当教員は学生が授業に積極的に参加できるように、また学生自身も考えるように工夫していましたか。	4.6	4.5	0.70
⑪ 担当教員の熱意を感じましたか。	4.8	4.8	0.69
⑫ あなたは自分の後輩に対して、この授業を履修するように推薦したいと思いますか。	4.7	4.7	0.77
⑬ 目立った人格無視や不当な差別を感じたことがありましたか。	5.5	5.4	0.47
⑭ 授業全体を総合的に評価してください。	4.9	4.8	1.00
⑮ この授業は安全性に対して適切に配慮されていましたか。	5.4	5.3	0.58
⑯ 担当教員の実技指導は良かったですか。	5.3	5.2	0.63
⑰ 担当教員は各学生の身体的能力に配慮していましたか。	5.2	5.1	0.58

<学部別における評価結果の分布>



<質問別集計結果の内訳>



<質問別集計結果の比較>

