

平成24年度前学期 授業評価の集計結果(学部別)

100

学部：海洋科学部

履修者数：16,742名

回答者数：11,758名

科目数：267科目

1. 学生の学年・所属について

学年別内訳

| 年次 | 人数 |
|-----|-------|
| 1年次 | 4,373 |
| 2年次 | 3,624 |
| 3年次 | 3,160 |
| 4年次 | 244 |
| 不明 | 357 |

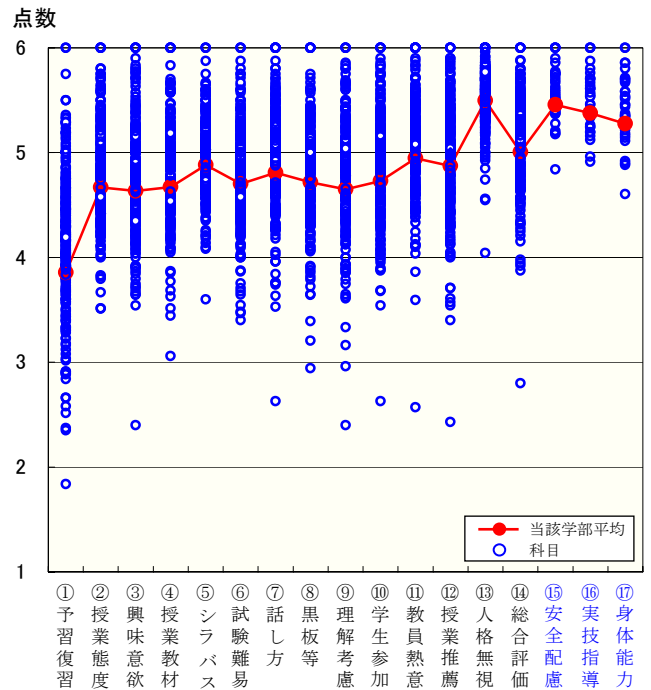
所属別内訳

| 学部 | 学科・課程 | | | | | | | |
|-------|--------|-------|------|-------|------|-------|------|-------|
| 海洋科学部 | 海洋環境 | 4,013 | 海洋生物 | 3,051 | 食品生産 | 2,640 | 海洋政策 | 1,665 |
| 海洋工学部 | 海事システム | 0 | 海洋電子 | 1 | 流通情報 | 48 | | |
| | 不明 | 340 | | | | | | |

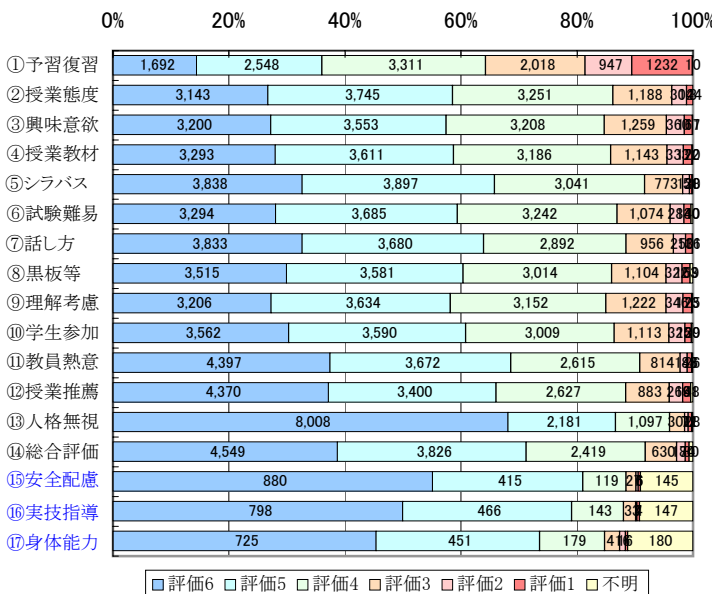
2. 集計結果について

| 質問内容 | 平均値 | | 総合評価との相関係数 |
|---|------|------|------------|
| | 該当学部 | 大学全体 | |
| ① この授業を受けるに当たって、あなたは予習・復習をしましたか。 | 3.9 | 3.9 | 0.37 |
| ② あなたは授業時間中、積極的かつ真剣に取り組みましたか。 | 4.7 | 4.6 | 0.60 |
| ③ この授業に興味が持てましたか。また授業から刺激され、更に学習したいと思いましたか。 | 4.6 | 4.6 | 0.68 |
| ④ 授業の教材(テキスト、配布資料、参考文献等)は有益でしたか。 | 4.7 | 4.6 | 0.64 |
| ⑤ シラバス等に表示された授業目標に沿った授業でしたか。 | 4.9 | 4.8 | 0.63 |
| ⑥ 成績評価に用いられた試験、レポート、課題等の難易度は適切でしたか。 | 4.7 | 4.7 | 0.65 |
| ⑦ 担当教員の話し方や、その速度は適切でしたか。 | 4.8 | 4.8 | 0.69 |
| ⑧ 担当教員の黒板やプロジェクター等の書き方・使い方は良かったですか。 | 4.7 | 4.7 | 0.66 |
| ⑨ 担当教員は各学生の理解度を考慮していましたか。 | 4.6 | 4.6 | 0.70 |
| ⑩ 担当教員は学生が授業に積極的に参加できるように、また学生自身も考えるように工夫していましたか。 | 4.7 | 4.7 | 0.70 |
| ⑪ 担当教員の熱意を感じましたか。 | 4.9 | 4.9 | 0.69 |
| ⑫ あなたは自分の後輩に対して、この授業を履修するように推薦したいと思いますか。 | 4.9 | 4.8 | 0.77 |
| ⑬ 目立った人格無視や不当な差別を感じたことがありましたか。 | 5.5 | 5.4 | 0.49 |
| ⑭ 授業全体を総合的に評価してください。 | 5.0 | 4.9 | 1.00 |
| ⑮ この授業は安全性に対して適切に配慮されていましたか。 | 5.5 | 5.3 | 0.65 |
| ⑯ 担当教員の実技指導は良かったですか。 | 5.4 | 5.2 | 0.63 |
| ⑰ 担当教員は各学生の身体的能力に配慮していましたか。 | 5.3 | 5.1 | 0.64 |

<学部別における評価結果の分布>



<質問別集計結果の内訳>



<質問別集計結果の比較>

