

52 区分名 : 食機能保全科学専攻 履修者数 : 70名  
 回答者数 : 41名  
 科目数 : 7科目

1. 学生の学年・所属について

学年別内訳

年次	人数
1年次	36
2年次	4
不明	1

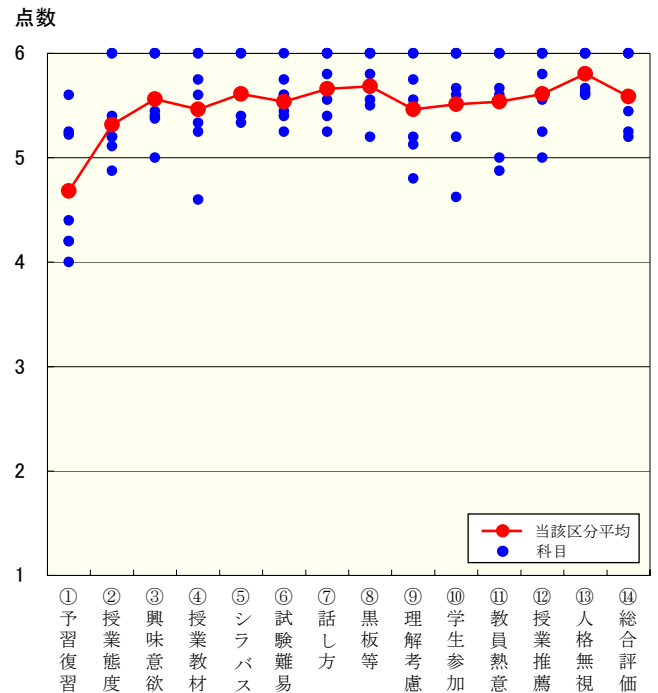
所属別内訳

専攻 年次	博士前期							専攻 不明
	海洋生命科 学専攻	食機能保全 科学専攻	海洋環境保 全学専攻	海洋管理政 策学専攻	海洋システ ム工学専攻	海運ロジス ティクス専攻	食品流通安 全管理専攻	
1年次	0	33	3	0	0	0	0	0
2年次	0	4	0	0	0	0	0	0
年次不明	0	0	0	0	0	0	0	1

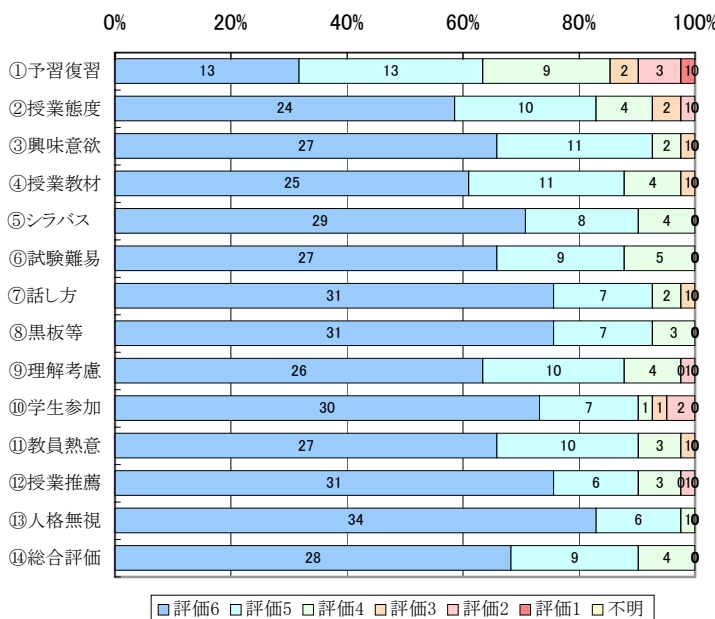
2. 集計結果について

質問内容	平均値		総合評価 との 相関係数
	該当 区分	大学院 全体	
① この授業を受けるに当たって、あなたは予習・復習をしましたか。	4.7	4.7	0.39
② あなたは授業時間中、積極的かつ真剣に取り組みましたか。	5.3	5.4	0.75
③ この授業に興味が持てましたか。また授業から刺激され、更に学習したいと思いましたか。	5.6	5.5	0.66
④ 授業の教材(テキスト、配布資料、参考文献等)は有益でしたか。	5.5	5.5	0.38
⑤ シラバス等に表示された授業目標に沿った授業でしたか。	5.6	5.5	0.58
⑥ 成績評価に用いられた試験、レポート、課題等の難易度は適切でしたか。	5.5	5.4	0.69
⑦ 担当教員の話し方や、その速度は適切でしたか。	5.7	5.5	0.82
⑧ 担当教員の黒板やプロジェクター等の書き方・使い方は良かったですか。	5.7	5.5	0.77
⑨ 担当教員は各学生の理解度を考慮していましたか。	5.5	5.4	0.77
⑩ 担当教員は学生が授業に積極的に参加できるように、また学生自身も考えるように工夫していましたか。	5.5	5.5	0.72
⑪ 担当教員の熱意を感じましたか。	5.5	5.6	0.61
⑫ あなたは自分の後輩に対して、この授業を履修するように推薦したいと思いますか。	5.6	5.6	0.69
⑬ 目立った人格無視や不当な差別を感じたことがありましたか。	5.8	5.8	0.54
⑭ 授業全体を総合的に評価してください。	5.6	5.7	1.00

<区分別における評価結果の分布>



<質問別集計結果の内訳>



<質問別集計結果の比較>

