

1. 学生の学年・所属について

学年別内訳

年次	人数
1年次	3,003
2年次	2,545
3年次	1,307
4年次	185
不明	247

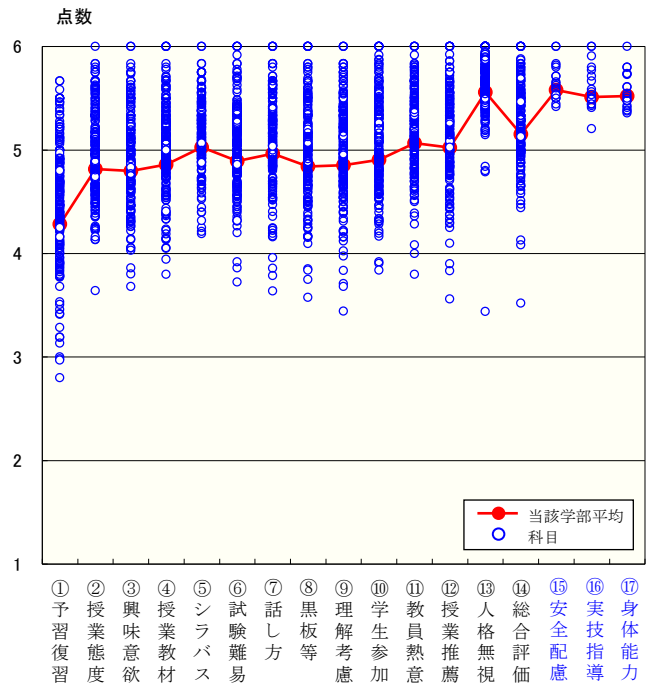
所属別内訳

学部	学科・課程							
海洋科学部	海洋環境	2,697	海洋生物	1,769	食品生産	1,601	海洋政策	972
海洋工学部	海事システム	13	海洋電子	7	流通情報	7		
	不明	221						

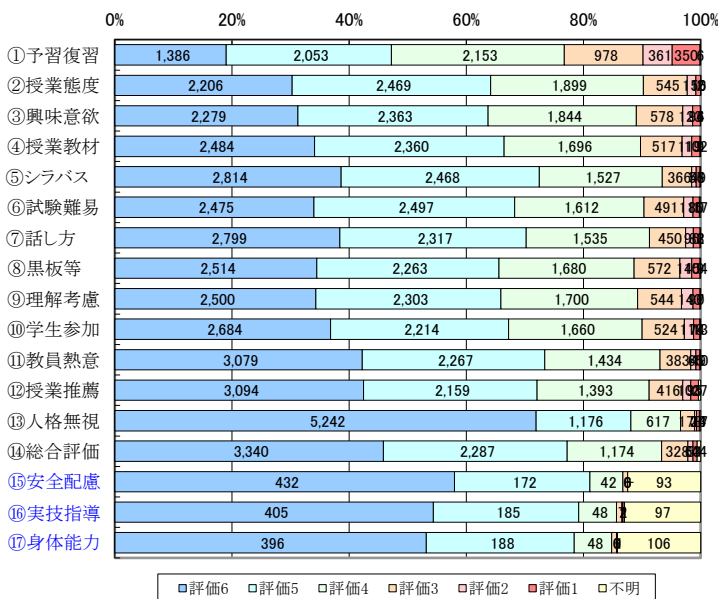
2. 集計結果について

質問内容	平均値		総合評価との相関係数
	該当学部	大学全体	
① この授業を受けるに当たって、あなたは予習・復習をしましたか。	4.3	4.3	0.36
② あなたは授業時間中、積極的かつ真剣に取り組みましたか。	4.8	4.8	0.56
③ この授業に興味を持ってましたか。また授業から刺激され、更に学習したいと思いましたか。	4.8	4.7	0.66
④ 授業の教材(テキスト、配布資料、参考文献等)は有益でしたか。	4.9	4.8	0.65
⑤ シラバス等に示された授業目標に沿った授業でしたか。	5.0	5.0	0.64
⑥ 成績評価に用いられた試験、レポート、課題等の難易度は適切でしたか。	4.9	4.8	0.65
⑦ 担当教員の話し方や、その速度は適切でしたか。	5.0	4.9	0.69
⑧ 担当教員の黒板やプロジェクター等の書き方・使い方は良かったですか。	4.8	4.8	0.66
⑨ 担当教員は各学生の理解度を考慮していましたか。	4.9	4.8	0.70
⑩ 担当教員は学生が授業に積極的に参加できるように、また学生自身も考えるように工夫していましたか。	4.9	4.9	0.69
⑪ 担当教員の熱意を感じましたか。	5.1	5.0	0.69
⑫ あなたは自分の後輩に対して、この授業を履修するように推薦したいと思いますか。	5.0	5.0	0.75
⑬ 目立った人格無視や不当な差別を感じたことがありましたか。	5.6	5.5	0.56
⑭ 授業全体を総合的に評価してください。	5.2	5.1	1.00
⑮ この授業は安全性に対して適切に配慮されていましたか。	5.6	5.4	0.65
⑯ 担当教員の実技指導は良かったですか。	5.5	5.3	0.67
⑰ 担当教員は各学生の身体的能力に配慮していましたか。	5.5	5.3	0.62

<学部別における評価結果の分布>



<質問別集計結果の内訳>



<質問別集計結果の比較>

