

平成29年度前学期 授業評価の集計結果(学部別)

200

学部：海洋工学部

履修者数：7,301名

回答者数：5,748名

科目数：143科目

1. 学生の学年・所属について

学年別内訳

年次	人数
1年次	2,334
2年次	1,544
3年次	1,375
4年次	267
不明	228

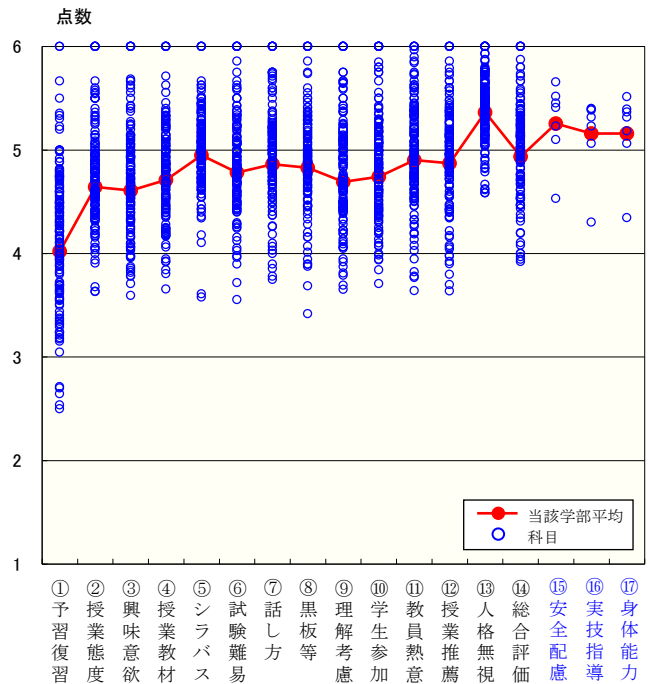
所属別内訳

学部	学科・課程					
海洋生命科学部	海洋生物	1	食品生産	1	海洋政策	0
海洋工学部	海事システム	2,203	海洋電子	2,004	流通情報	1,396
海洋資源環境学部	海洋環境科	0	エネルギー	0		
海洋科学部	海洋環境	2	海洋生物	0	食品生産	0
	不明	141				

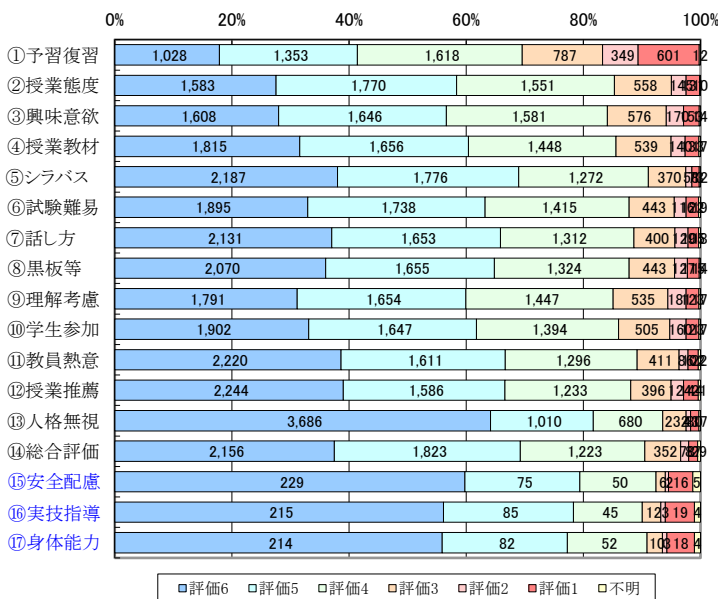
2. 集計結果について

質問内容	平均値		総合評価との相関係数
	該当学部	大学全体	
① この授業を受けるに当たって、あなたは予習・復習をしましたか。	4.0	4.1	0.38
② あなたは授業時間中、積極的かつ真剣に取り組みましたか。	4.6	4.8	0.62
③ この授業に興味を持ってましたか。また授業から刺激され、更に学習したいと思いましたか。	4.6	4.7	0.70
④ 授業の教材(テキスト、配布資料、参考文献等)は有益でしたか。	4.7	4.8	0.70
⑤ シラバス等に表示された授業目標に沿った授業でしたか。	4.9	5.0	0.69
⑥ 成績評価に用いられた試験、レポート、課題等の難易度は適切でしたか。	4.8	4.9	0.71
⑦ 担当教員の話し方や、その速度は適切でしたか。	4.9	5.0	0.75
⑧ 担当教員の黒板やプロジェクター等の書き方・使い方は良かったですか。	4.8	4.9	0.72
⑨ 担当教員は各学生の理解度を考慮していましたか。	4.7	4.8	0.74
⑩ 担当教員は学生が授業に積極的に参加できるように、また学生自身も考えるように工夫していましたか。	4.7	4.9	0.74
⑪ 担当教員の熱意を感じましたか。	4.9	5.0	0.74
⑫ あなたは自分の後輩に対して、この授業を履修するように推薦したいと思いますか。	4.9	5.0	0.79
⑬ 目立った人格無視や不当な差別を感じたことがありましたか。	5.4	5.5	0.56
⑭ 授業全体を総合的に評価してください。	4.9	5.1	1.00
⑮ この授業は安全性に対して適切に配慮されていましたか。	5.3	5.5	0.82
⑯ 担当教員の実技指導は良かったですか。	5.2	5.5	0.88
⑰ 担当教員は各学生の身体的能力に配慮していましたか。	5.2	5.4	0.85

<学部別における評価結果の分布>



<質問別集計結果の内訳>



<質問別集計結果の比較>

