

平成29年度後学期 授業評価の集計結果(大学全体)

999 大学全体

履修者数 : 15,545 名  
 回答者数 : 11,957 名  
 科目区分数 : 28 区分

1. 学生の学年・所属について

学年別内訳

年次	人数
1年次	4,834
2年次	4,228
3年次	2,150
4年次	241
不明	504

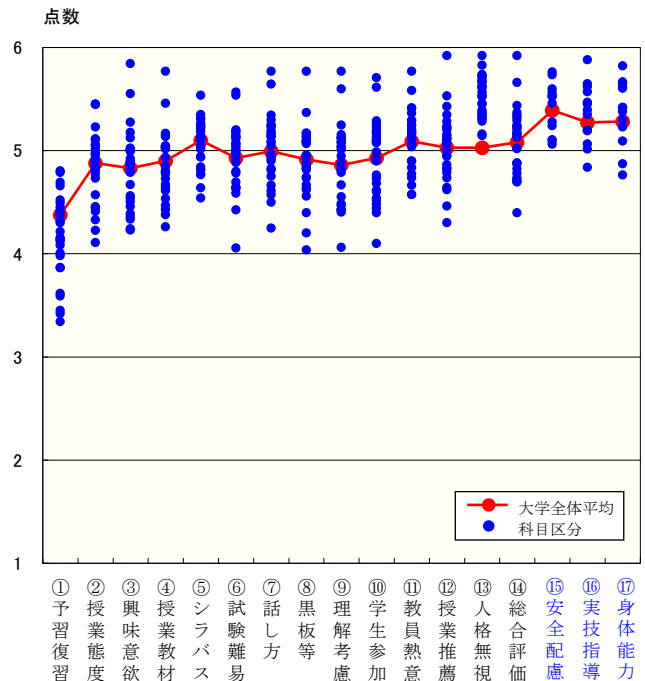
所属別内訳

学 部	学 科 ・ 課 程						
海洋生命科学部	海洋生物	968	食品生産	918	海洋政策	473	
海洋工学部	海事システム	1,881	海洋電子	1,834	流通情報	1,144	
海洋資源環境学部	海洋環境科	800	エネルギー	485			
海洋科学部	海洋環境	1,194	海洋生物	812	食品生産	542	海洋政策
	不明	405					501

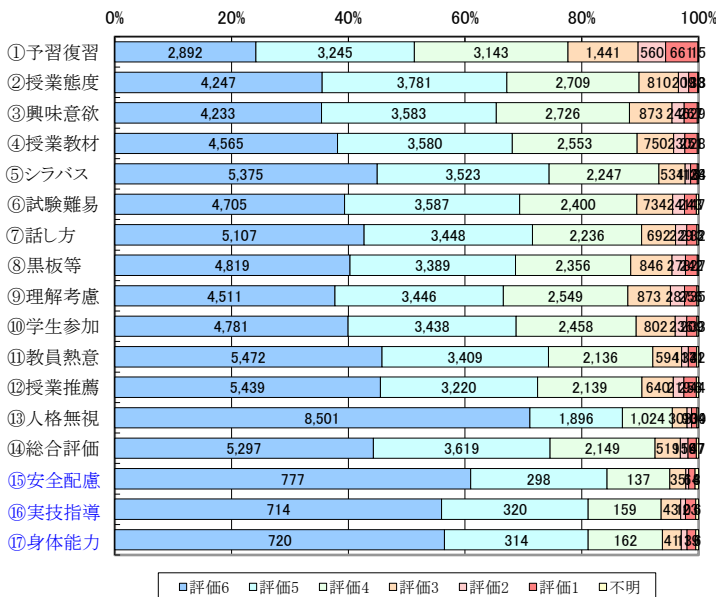
2. 集計結果について

質問内容	大学全体の平均値	総合評価との相関係数
① この授業を受けるに当たって、あなたは予習・復習をしましたか。	4.4	0.41
② あなたは授業時間中、積極的かつ真剣に取り組みましたか。	4.9	0.61
③ この授業に興味が持てましたか。また授業から刺激され、更に学習したいと思いましたか。	4.8	0.72
④ 授業の教材(テキスト、配布資料、参考文献等)は有益でしたか。	4.9	0.73
⑤ シラバス等に示された授業目標に沿った授業でしたか。	5.1	0.70
⑥ 成績評価に用いられた試験、レポート、課題等の難易度は適切でしたか。	4.9	0.72
⑦ 担当教員の話し方や、その速度は適切でしたか。	5.0	0.77
⑧ 担当教員の黒板やプロジェクター等の書き方・使い方は良かったですか。	4.9	0.74
⑨ 担当教員は各学生の理解度を考慮していましたか。	4.9	0.77
⑩ 担当教員は学生が授業に積極的に参加できるように、また学生自身も考えるように工夫していましたか。	4.9	0.78
⑪ 担当教員の熱意を感じましたか。	5.1	0.76
⑫ あなたは自分の後輩に対して、この授業を履修するように推薦したいと思いませんか。	5.0	0.83
⑬ 目立った人格無視や不当な差別を感じたことはありませんか。	5.5	0.60
⑭ 授業全体を総合的に評価してください。	5.1	1.00
⑮ この授業は安全性に対して適切に配慮されていましたか。	5.4	0.73
⑯ 担当教員の実技指導は良かったですか。	5.3	0.79
⑰ 担当教員は各学生の身体的能力に配慮していましたか。	5.3	0.77

<大学全体における評価結果の分布>



<質問別集計結果の内訳>



<質問別集計結果の比較>

