

87 専攻名 : 食品流通安全管理専攻

履修者数 : 138 名  
 回答者数 : 93 名  
 科目数 : 10 科目

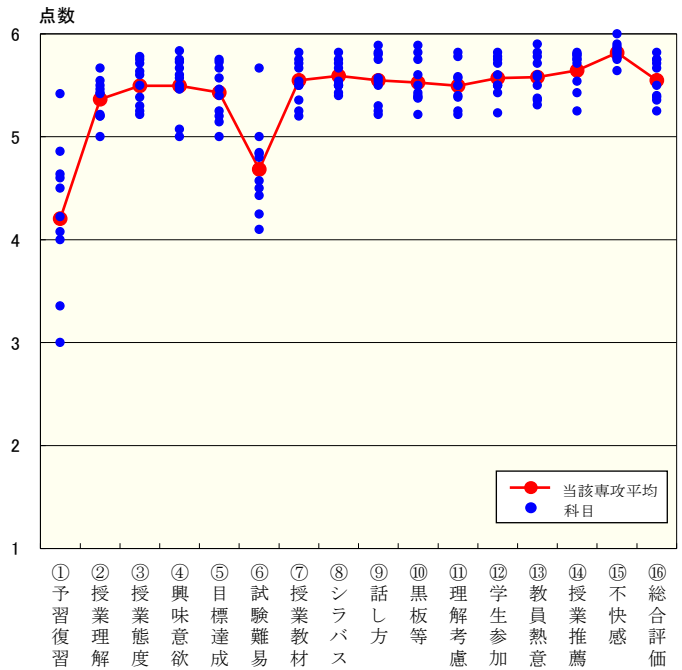
1. 学生の学年・所属について

| 学年別内訳 |    | 所属別内訳 |      | 博士前期     |           |           |           |            |             |            | 専攻不明 |
|-------|----|-------|------|----------|-----------|-----------|-----------|------------|-------------|------------|------|
| 年次    | 人数 | 専攻    | 年次   | 海洋生命科学専攻 | 食機能保全科学専攻 | 海洋環境保全学専攻 | 海洋管理政策学専攻 | 海洋システム工学専攻 | 海運ロジスティクス専攻 | 食品流通安全管理専攻 |      |
| 1年次   | 76 |       | 1年次  | 1        | 0         | 2         | 0         | 0          | 0           | 71         | 2    |
| 2年次   | 6  |       | 2年次  | 0        | 0         | 0         | 0         | 0          | 0           | 6          | 0    |
| 不明    | 11 |       | 年次不明 | 0        | 0         | 0         | 0         | 0          | 0           | 6          | 5    |

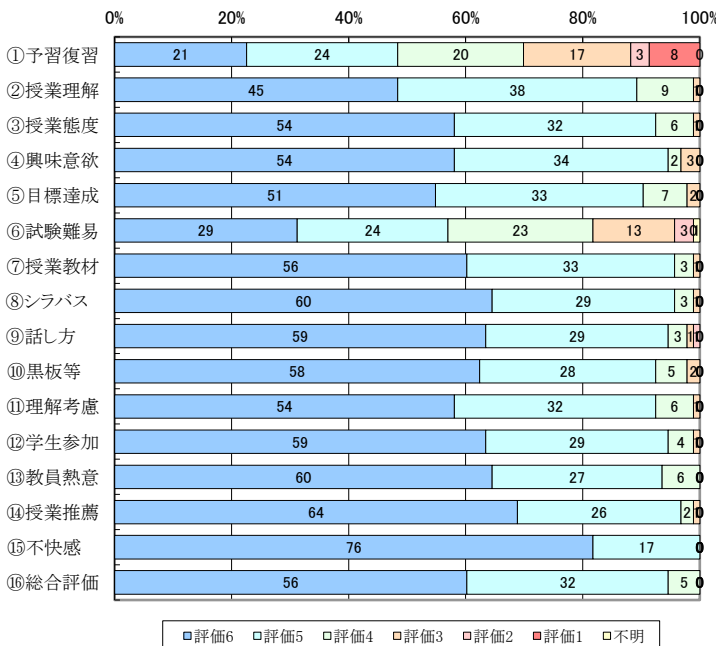
2. 集計結果について

| 質問内容   | 平均値  |       | 総合評価との相関係数 |
|--|------|-------|------------|
|  | 当該専攻 | 大学院全体 |            |
| ① 授業時間以外に、あなたが予習・復習(課題・レポート含む)のために費やした平均時間は、授業1回あたりになるとどの程度でしたか。 | 4.2  | 4.2   | 0.31       |
| ② あなたはこの授業の内容を全体としてよく理解できましたか。                                   | 5.4  | 5.3   | 0.63       |
| ③ あたは授業時間中、積極的かつ真剣に取り組みましたか。                                     | 5.5  | 5.5   | 0.75       |
| ④ この授業に興味が持てましたか。また授業から刺激され、更に学習したいと思いましたか。                      | 5.5  | 5.5   | 0.67       |
| ⑤ シラバスの到達目標として掲げられている知識や能力を修得できたと思いますか。                          | 5.4  | 5.4   | 0.65       |
| ⑥ 成績評価に用いられた試験、レポート、課題等は、あなたにとってどの程度の難易度でしたか。                    | 4.7  | 4.6   | 0.23       |
| ⑦ 授業の教材(テキスト、配布資料、参考文献等)は有益でしたか。                                 | 5.5  | 5.6   | 0.79       |
| ⑧ シラバス等に表示された授業目標に沿った授業でしたか。                                     | 5.6  | 5.6   | 0.85       |
| ⑨ 担当教員の話し方や、その速度は適切でしたか。   | 5.5  | 5.6   | 0.71       |
| ⑩ 担当教員の黒板やプロジェクター等の書き方・使い方は良かったですか。                              | 5.5  | 5.6   | 0.73       |
| ⑪ 担当教員は各学生の理解度を考慮していましたか。  | 5.5  | 5.5   | 0.75       |
| ⑫ 担当教員は学生が授業に積極的に参加できるように、また学生自身も考えるように工夫していましたか。                | 5.6  | 5.6   | 0.80       |
| ⑬ 担当教員の熱意を感じましたか。  | 5.6  | 5.6   | 0.75       |
| ⑭ あなたは自分の後輩に対して、この授業を履修するように推薦したいと思いますか。                         | 5.6  | 5.6   | 0.78       |
| ⑮ 担当教員の発言や態度に不快感(目立った人格無視や不当な差別)を感じたことがありましたか。                   | 5.8  | 5.8   | 0.39       |
| ⑯ 授業全体を総合的に評価してください。   | 5.5  | 5.6   | 1.00       |

<専攻別における評価結果の分布>



<質問別集計結果の内訳>



<質問別集計結果の比較>

