

1. 学生の学年・所属について

学年別内訳

年次	人数
1年次	648
2年次	141
不明	22

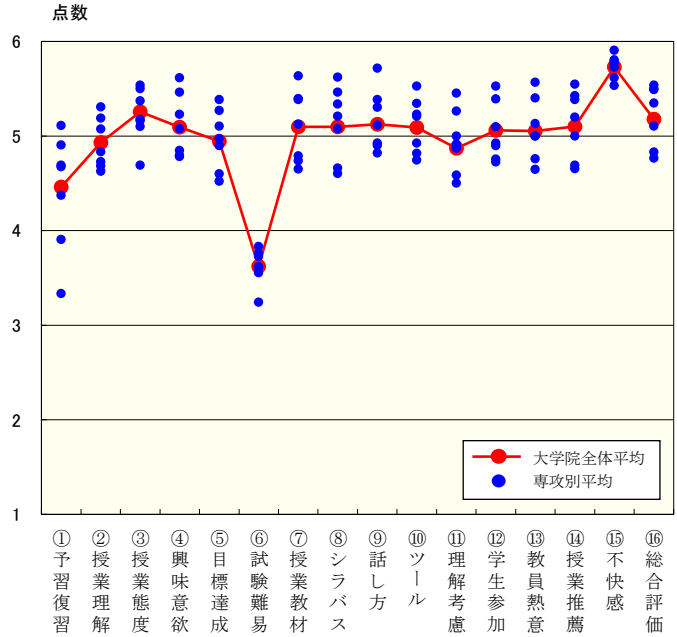
所属別内訳

専攻	博士前期							専攻不明
	海洋生命科学専攻	食機能保全科学専攻	海洋環境保全学専攻	海洋管理政策学専攻	海洋システム工学専攻	海運ロジスティクス専攻	食品流通安全管理専攻	
1年次	124	127	213	44	33	64	43	0
2年次	17	44	19	1	8	47	5	0
年次不明	0	3	0	0	0	0	0	19

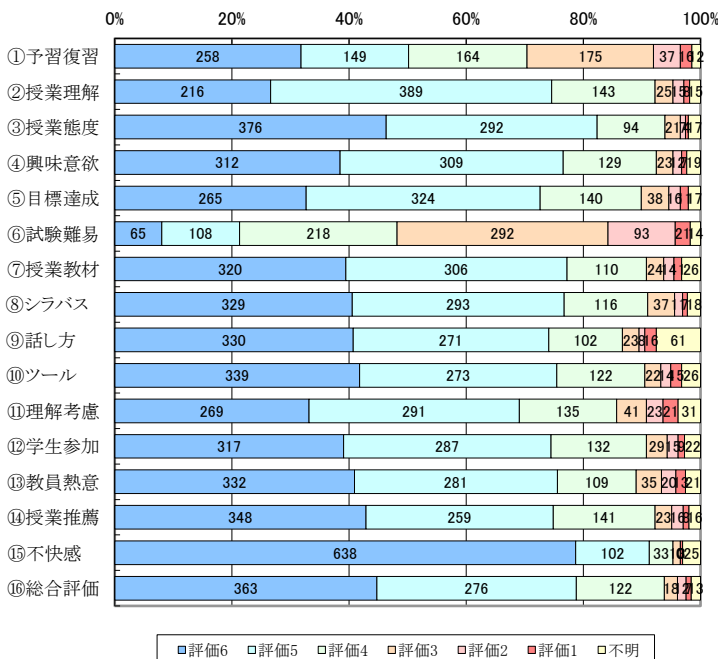
2. 集計結果について

質問内容	大学院全体の平均値	総合評価との相関係数
① 授業時間以外に、あなたが予習・復習(課題・レポート含む)のために費やした平均時間は、授業1回あたりにするとどの程度でしたか。	4.5	0.01
② あなたはこの授業の内容を全体としてよく理解できましたか。	4.9	0.59
③ あたは授業時間中、積極的かつ真剣に取り組めましたか。	5.3	0.44
④ この授業に興味が持てましたか。また授業から刺激され、更に学習したいと思いましたか。	5.1	0.62
⑤ シラバスの到達目標として掲げられている知識や能力を修得できたと思いますか。	4.9	0.66
⑥ 成績評価に用いられた試験、レポート、課題等は、あなたにとってどの程度の難易度でしたか。	3.6	0.21
⑦ 授業の教材(テキスト、配布資料、参考文献等)は有益でしたか。	5.1	0.69
⑧ シラバス等に表示された授業目標に沿った授業でしたか。	5.1	0.66
⑨ 担当教員の話し方や、その速度は適切でしたか。	5.1	0.64
⑩ 担当教員の授業に用いるツールの使い方は良かったですか。	5.1	0.71
⑪ 担当教員は各学生の理解度を考慮していましたか。	4.9	0.70
⑫ 担当教員は学生が授業に積極的に参加できるように、また学生自身も考えるように工夫していましたか。	5.1	0.67
⑬ 担当教員の熱意を感じましたか。	5.1	0.70
⑭ あなたは自分の後輩に対して、この授業を履修するように推薦したいと思いますか。	5.1	0.77
⑮ 担当教員の発言や態度に不快感(目立った人格無視や不当な差別)を感じたことがありましたか。	5.7	0.32
⑯ 授業全体を総合的に評価してください。	5.2	1.00

<大学院全体における評価結果の分布>



<質問別集計結果の内訳>



<質問別集計結果の比較>

