

東京海洋大学

海の日などのイベント の風景を切りとってみる 明治丸や史跡 を巡ってみる

越中島キャンパス内の

写真を撮るか、絵で表現するかは、あなた次第 想像力あふれた作品をお待ちしています

第6回 明治丸海事ミュージアム フォト・絵画コンテスト

募集期間 2020年11月1日（日）～2021年4月30日（金）必着

（入構制限期間中は大学に入れません）

【テーマ】

明治丸をはじめ越中島キャンパス内の史跡や越中島キャンパス内で実施される海の日などのイベントを題材とした写真・絵画作品。

【募集対象】

どなたでも参加できます。

【応募部門】

①フォト部門 ②一般絵画部門 ③子ども絵画部門（小学生以下）

【応募規定】

(1) 2020年6月以降に撮影もしくは制作した作品。

(2) 応募者本人が撮影、制作した未発表のオリジナル作品。他コンテストとの二重応募は不可です。

(3) 個人を特定できる写真の場合、あるいは応募者以外の方が著作権を所有しているものが写っている、描かれている場合は、応募・公表について肖像権の許可や承諾を必ずご自身でおとりください。

【応募作品の著作権・使用権と作品返却】

応募作品の著作権は主催者に帰属し、作品は返却いたしません。ただし、絵画の返却に関してのみ、ゆうパック宅配便（着払い）で対応いたします。返却を希望される方は「応募票」（下記応募方法参照）の備考欄に赤字で「返却希望」と記入してください。本コンテストは、東京海洋大学明治丸海事ミュージアム事業の一環として実施しますので、応募作品は主催者が催す展示のほか、パンフレット、ホームページ等の広報活動に使用されます。あらかじめご了承ください。

【個人情報について】

応募に際しお知らせいただいた個人情報は、主催者事務局が管理し、本コンテストに関する案内等の必要な範囲でのみ利用されます。また、受賞者発表時に作品タイトルと氏名を掲載させていただきますので、氏名の公表を希望されない方は、応募時にお知らせください。

【応募方法】

各部門、応募はお1人様5作品まで。「応募票」（ホームページからダウンロードするか、お問い合わせください）と作品を揃えてご応募ください。「応募票」の記入事項は次

のとおりです。①「応募部門」②「作品タイトル」③「氏名」④「ふりがな」⑤「郵便番号・住所」⑥「電話番号」⑦「メールアドレス」（携帯電話のメールアドレスでも可。お持ちでない方は「なし」とご記入ください）⑧「年齢」または「学年（子ども絵画部門のみ）」

●フォト部門

件名を、【応募】「第6回明治丸海事ミュージアムフォト・絵画コンテスト」、としたメールに写真データ（データサイズは1作品につき、1～5MB）と「応募票」を添付、もしくはA4程度にプリントしたものを郵送（「応募票」を必ず作品の天地方向を合わせて貼付）。作品はモノクロ、補正写真も応募可。

●一般絵画部門・子ども絵画部門（小学生以下）

画材は問いませんが、立体作品・デジタル作品は不可です。サイズは、はがき大～A3までです。「応募票」を必ず作品の天地方向を合わせて貼付し郵送。

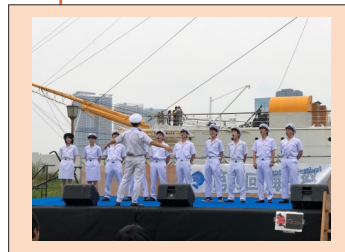
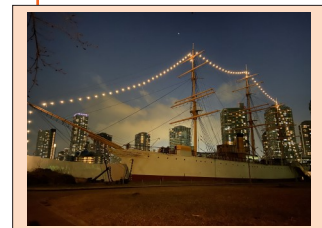
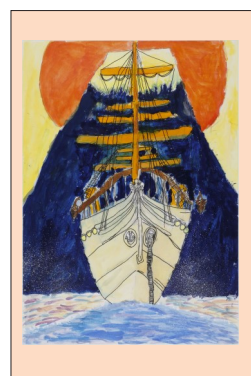
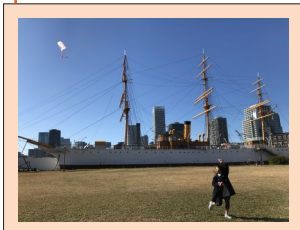
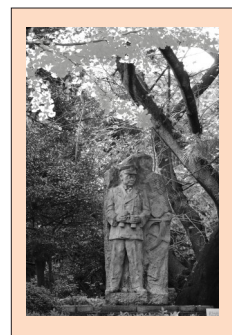
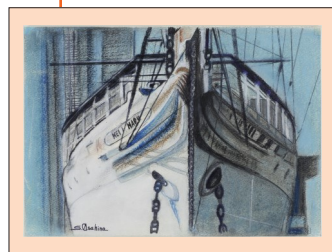
【受賞発表】

結果発表：2021年6月22日（火）を予定。受賞者は大学ホームページおよび明治丸公式Twitterにて公表。本人宛にもご連絡いたします。

【表彰式】

2021年未定。決定次第、ホームページに掲載します。

越中島キャンパス史跡めぐりMAP



応募先・問合せ先

※審査・審査結果に関するお問合せには一切応じられません

東京海洋大学 明治丸海事ミュージアム事務局 mail : meijimaru@o.kaiyodai.ac.jp

〒135-8533 東京都江東区越中島2-1-6 TEL : 03-5245-7360

「第6回明治丸海事ミュージアムフォト・絵画コンテスト」係

東京海洋大学ホームページ : <https://www.kaiyodai.ac.jp/>

重要文化財明治丸ページ : <https://www.kaiyodai.ac.jp/overview/facilities/meijimaru.html>

応募メール用QRコードをご利用ください



東京海洋大学